



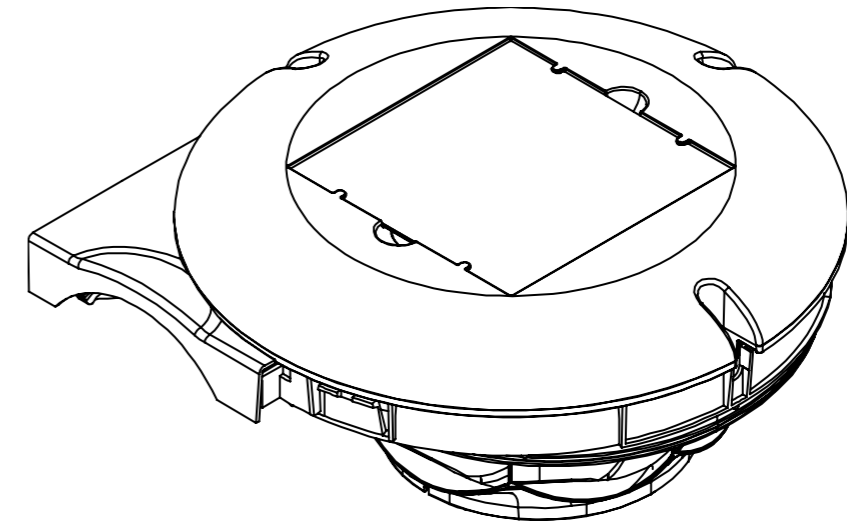
Zehnder Group Nederland

 Lingenstraat 2  
8028 PM Zwolle  
Nederland  
 [info@zehnder.nl](mailto:info@zehnder.nl)  
 + 31 38 429 69 11  
 <https://www.zehnder.nl>

**zehnder**

NL – Vervanginstructie ventilator voor Serviceset  
EN – Fan replacement instructions for Service Set  
DE – Austauschanleitung Ventilator für Serviceset  
FR – Consignes de remplacement Ventilateur pour Kits de réparation  
ES – Instrucciones de cambio de ventilador. Kit de reparación

458015605/458015606/458016606



#### VERTALING ONDESTAANDE TABEL

Inhoud set: / Content of set: / Teilleiste: / Contenu du kit / Contenido del kit:

Onderdeel / Part / Teil / Pièce / Parte	Aantal / Quantity / Anzahl / Quantité / Cantidad
Fan module + netsnoer	1
Cover ComfoFan S	1
Round Cover ComfoFan S	1
Borstschroef	1
Quick guide	1



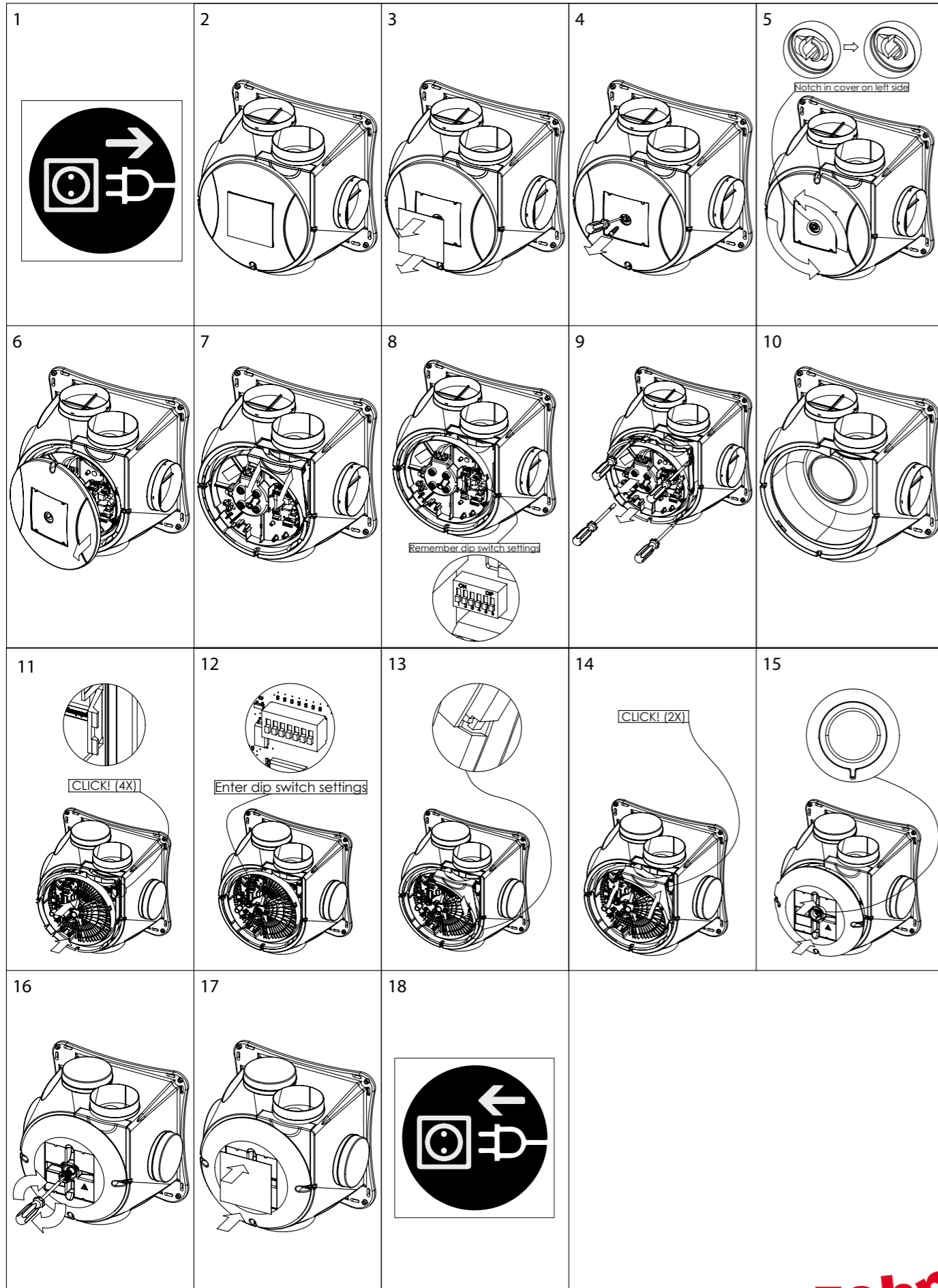
NL: Maak gebruik van de ESD richtlijnen.  
EN: Apply ESD guidelines.  
DE: Die ESD-Richtlinien beachten.  
FR: Utilisez les directives ESD (décharge électrostatique).  
ES : Directrices de ESD



NL: Alvorens het apparaat te openen de spanning verwijderen.  
EN: Disconnect the power source before opening the unit.  
DE: Vor dem Öffnen das Gerät spannungslos machen.  
FR: Coupez l'alimentation électrique avant d'ouvrir l'appareil.  
ES :Desconecte la fuente de alimentación antes de abrir la unidad.

**zehnder**

UITLEG ONDERSTAANDE STAPPEN+QR CODE



UITLEG ONDERSTAANDE TABELLEN  
+ VERTALING

CMFe green cover						ComfoFan-Silent Move-Up						
Setting	Speed	DIP-1	DIP-2	DIP-3	DIP-4	DIP-1	DIP-2	DIP-3	DIP-4	DIP-5	DIP-6	Dipswitch 7 3 positions = 0 0-10 V =1
Low	1	1/0	1/0	1/0	1/0	0	1	1	0	0	1	/
	2	1	1	1/0	1/0	0	0	0	0	0	1	/
	3	1	0	1/0	1/0	0	0	0	0	1	1	/
Medium	4	0	1	1/0	1/0	0	1	0	0	1	0	/
	5	0	0	1/0	1/0	1	0	0	1	0	0	/
	6	1/0	1/0	1	1	1	0	1	0	0	1	/
High	7	1/0	1/0	1	0	1	1	0	0	0	0	/
	8	1/0	1/0	0	1	1	0	0	0	1	0	/
	9	1/0	1/0	0	0	0	1	0	0	0	0	/

If dipswitch 5 (CMFe) is ON , then put dipswitch 7 (ComfoFan Silent) ON

1=on  
0=off

ComfoFan-S Red Cover								ComfoFan-Silent Move-Up/Gray						
Setting	Speed	DIP-1	DIP-2	DIP-3	DIP-4	DIP-5	DIP-6	DIP-1	DIP-2	DIP-3	DIP-4	DIP-5	DIP-6	Dipswitch 7 3 positions = 0 0-10 V =1
Low	1					1		0	0	1	0	0	0	
	2					0		1	0	0	1	1	1	/
Medium	3	0	0					0	1	0	0	1	0	/
	4	1	0					0	0	0	0	1	0	/
	5	0	1					0	0	0	1	0	0	/
High	6	1	1					0	1	1	1	1	1	/
	7			0	0			0	1	1	1	1	1	/
	8			0	1			1	0	0	0	1	0	/
	9			1	0			1	0	0	1	1	0	/

If dipswitch 6 (ComfoFan-S) is ON , then put dipswitch 7 (ComfoFan Silent) ON

1=on  
0=off