

Zehnder WHR 918

Technische specificaties

always the best climate

Compacte ventilatie-unit

Algemeen

De Zehnder WHR 918 is een compacte ventilatie-unit die speciaal is ontwikkeld voor zeer kleine ruimten. Dankzij het slimme ontwerp volstaat zelfs een keukenkastje om een woning te voorzien van stille, gebalanceerde ventilatie. Hierdoor is de WHR 918 de ideale oplossing voor kleine woningen en appartementen.

Luchthoeveelheid

De WHR 918 levert tot 180 m³/h bij 200 Pa en garandeert dankzij de standaard elektrische voorverwarmer een optimale ventilatie, zelfs op de koudste winterdagen. In de zomer zorgt de 100% bypass voor aangename, natuurlijke vrije koeling, waardoor het binnenklimaat het hele jaar door comfortabel blijft

Uitvoeringen

De WHR 918 is verkrijgbaar in drie uitvoeringen:

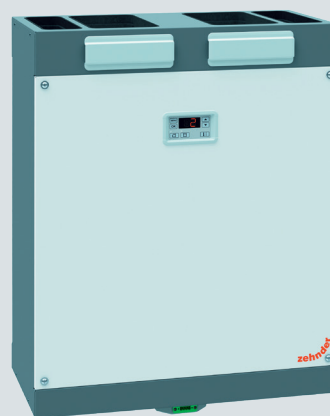
- **Perilex-stekker** - voor een bedrade 3-standen schakelaar
- **Randaarde-stekker met RF-print** - voor draadloze bedieningen en sensoren
- **Perilex-stekker met enthalpiewisselaar** - voor een aangename luchtvochtigheid

Installatie

De WHR 918 wordt standaard geleverd als rechteruitvoering, maar is in een handomdraai om te bouwen naar links door het voorpaneel, de filtergrepen en het display te verplaatsen. Daarnaast is de unit voorzien van één onderaansluiting welke gebruikt kan worden voor de luchttoevoer naar de woning toe. Zo wordt maximale flexibiliteit gecreëerd. Voor aansluiting op een kanalsysteem met Ø125 mm is een adapterset vereist (niet inbegrepen)

Filters

Standaard voorzien van ISO coarse ≥ 60% (G4) filters voor toe- en afvoerlucht. Met het optionele ePM1 ≥ 55% (F7) filter, kan de WHR 918 pollenvrije verse lucht leveren. Bovendien is de filtervervangning altijd op het juiste moment, dankzij een filtermelding op basis van tijd.



Belangrijke kenmerken

- Compacte afmetingen: 558 x 680 x 299 mm
- 180 m³/h bij 200 Pa
- Voorzien van 100% bypass voor vrije koeling
- Gemakkelijk om te bouwen van rechter naar linker model
- Robuuste metalen behuizing, voor minder geluidsoverdracht
- Vier bovenaansluitingen en één onder aansluiting voor luchttoevoer
- Optioneel leverbaar met enthalpiewisselaar, voor een aangename luchtvochtigheid
- Standaard voorzien van 2-aderig badkamercontact, voor tijdelijke (instelbare) hoogstand

Besturingsopties



Radiografisch



Bedraad

Display



Pulsschakelaar



2 aders
Adies Ø0,80 mm²

SA 1-3V



3 aders
230 V, 3 x Ø1,5 mm²

ComfoSense 55



4 aders
4 x Ø0,6 mm²

RFZ & Timer RF

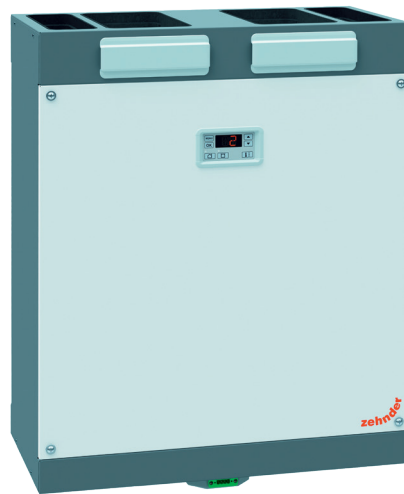


Batterij
CR 2032

CO₂ sensor RF



230 V
2 x Ø1,5 mm²

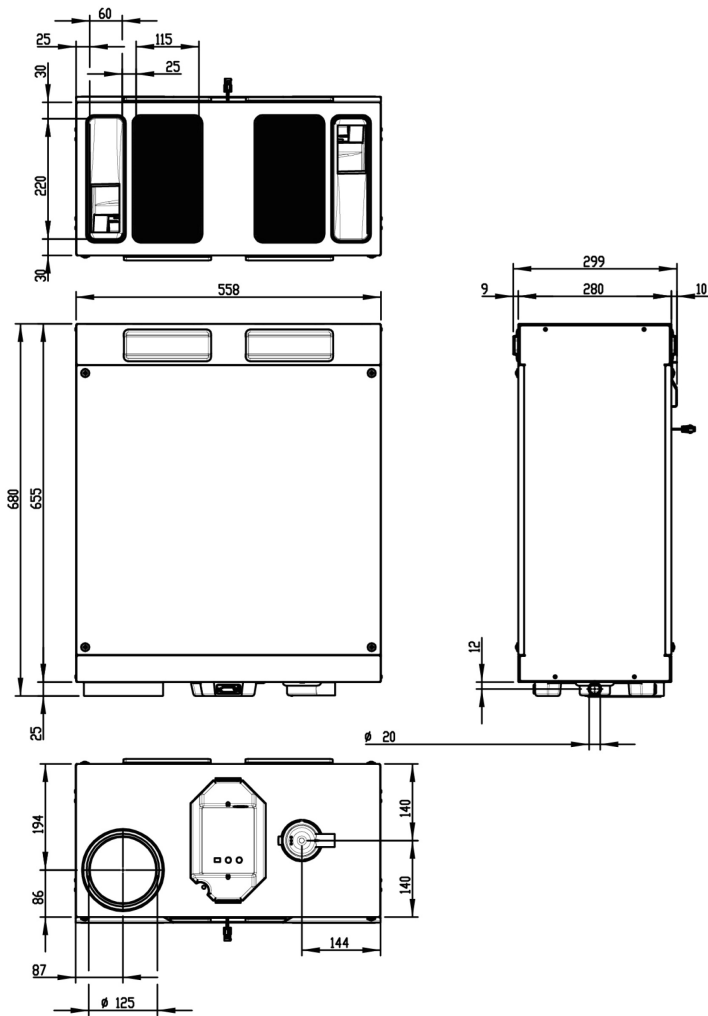


Technische gegevens

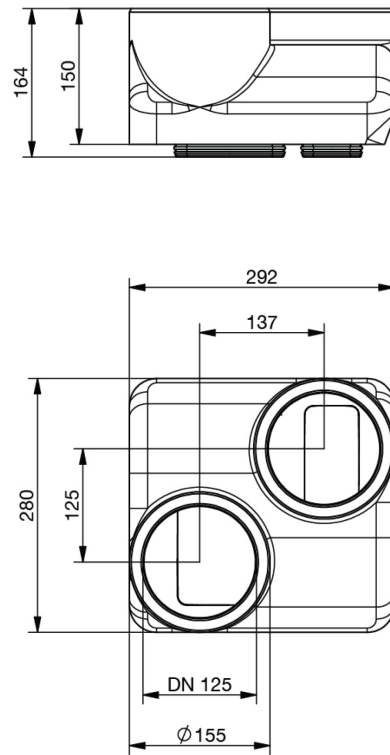
WHR 918	
Prestaties	
Maximale luchtvolume	180 m ³ /h
Thermisch rendement bij 70% luchthoeveelheid en 50 Pa	85%
Geluidsvermogensniveau Lwa	48 dB(A)
Elektrische gegevens	
Aansluitwaarde	1250 W
Maximaal vermogen exclusief voorverwarmer (bij 150 Pa en maximale luchtstroom)	85 W
Stroomsterkte (Ampère) incl. voorverwarmer	5,44 A
Voeding	230 V, 1 fase, 50 Hz.
Algemeen	
Afmetingen (Breedte x Hoogte x Diepte)	558 x 680 x 299 mm (hoogte incl. adapters: 830 mm)
Afmeting luchtaansluiting (Ø)	Met adapters, inwendig Ø125 mm. Onderaansluiting Ø125 mm
Afmeting condensafvoer (Ø)	20 mm
Temperatuurbereik tijdens transport en opslag	-20 °C tot +50 °C
Temperatuurbereik te verplaatsen lucht	-15 °C tot +50 °C
Temperatuurbereik installatieruimte	0 °C tot +45 °C
Relatieve luchtvochtigheid installatieruimte	<90%; niet condenserend
Gewicht	Standaard 22 kg. Met enthalpiewisselaar 23 kg
Filterklasse	ISO 16890 Coarse 65%
Materiaalspecificaties	
Behuizing	Gecoat plaatstaal
Front	Gecoat plaatstaal
Binnenzijde	EPP / ABS
Warmtewisselaar	Polystyreen

Maatschets

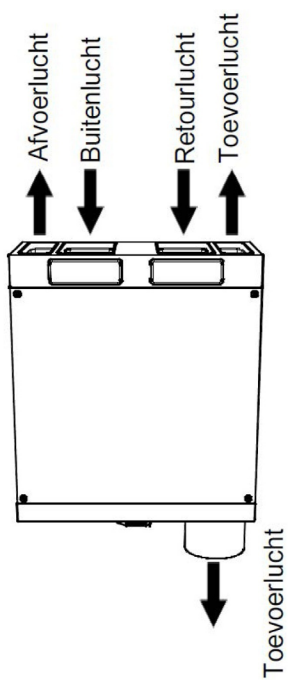
WHR 918



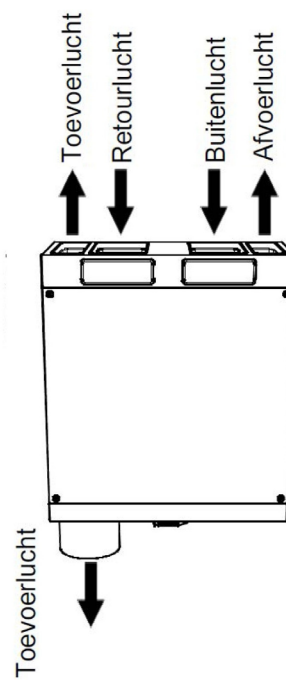
Adapterset



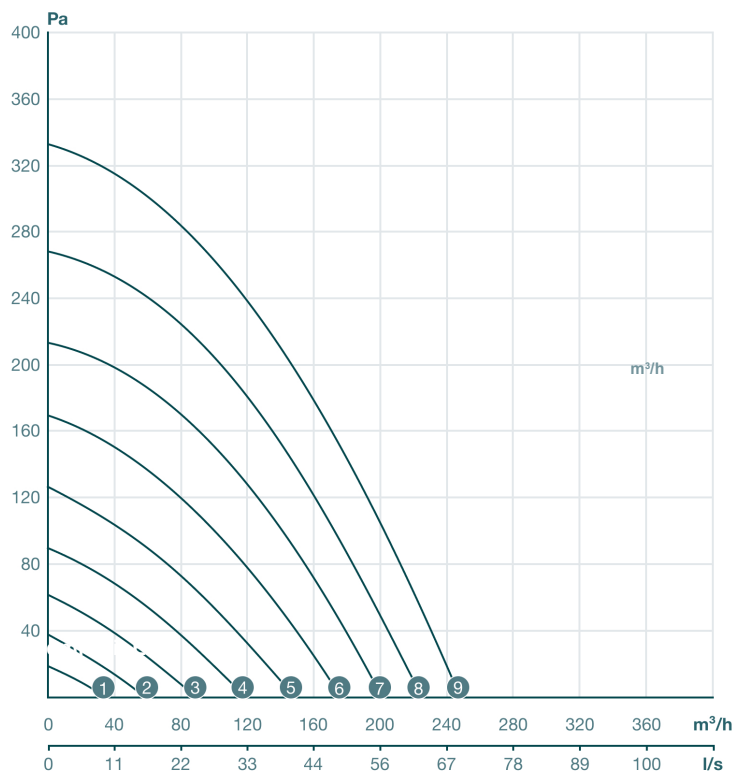
Standaard: rechter uitvoering



Omgebouwd: linker uitvoering



Luchtgrafiek



Prestatiegegevens

WHR 918

Stand	Percentage [%]	Capaciteit Qv [m³/h]	Druk Pst [Pa]	Vermogen P [W]	Cos phi*** φ [-]	SFP** [Wh/m³]	Geluidsniveau* Afvoer [dB(A)]	Geluidsniveau* Toevoer [dB(A)]
1	20	28	3	8	0,40	0,29	32	36
2	30	44	7	10	0,41	0,23	35	40
3	40	63	14	13	0,42	0,21	37	44
4	50	84	25	18	0,40	0,22	41	49
5	60	105	39	25	0,42	0,24	44	52
6	70	128	58	35	0,44	0,27	48	57
7	80	148	78	48	0,45	0,32	50	59
8	90	167	99	63	0,46	0,38	52	62
9	100	185	121	81	0,48	0,44	53	63

* Lw in dB(A) referentie 10-12 W

Toevoer en retour geluidsniveau gemeten volgens ISO 5135: 1997 (waarden zijn met eindreflectie-correctie)

** SFP in Wh/m³ berekend op basis van de gegevens gemeten volgens EN13141-7: 2010

*** cos phi met voorverwarmer uitgeschakeld

Artikeloverzicht

Beschrijving	Artikel nummer
Units	
WHR 918	471 210 100
WHR 918 met radiografische ontvanger	471 210 200
WHR 918 met enthalpiewisselaar	471 210 400
Toebehoren	
Adapter WHR 918 (bij elke WHR 918 zijn 2 adapters nodig)	990 328 804
Filterset	
System Protection: 2x G3 / ISO Coarse	400 100 035
Anti Pollen: 1x G4 / ISO Coarse + 1x M5 / ePM10	400 102 095
Bekabelde bedieningen	
SA 1-3V: 3-standenschakelaar (perilex)	659 000 120
SAI Flash 1-3V: 3-standenschakelaar met filter/storing indicatie (perilex)	659 000 300
ComfoSense 55: bediening met display, weekprogramma en RF ontvanger (onderzijde unit)	655 010 200
Radiografische bedieningen en sensoren (alleen in combinatie met RF unit of ComfoSense 55)	
RFZ zender: 3 standen schakelaar met timerfunctie (batterij CR2032)	655 000 755
Timer RF: unit tijdelijk naar hoogstand voor 10, 30 of 60 min. (batterij CR2032)	655 000 780
CO ₂ sensor RF 55 inbouw (geschikt voor standaard afdekraam) (230V)	655 000 830
CO ₂ sensor RF 67 inbouw (inclusief Zehnder afdekraam) (230V)	655 000 835
CO ₂ sensor RF 67 opbouw (inclusief afdekraam en opbouwdoos) (230V)	655 000 840

