



i-VALVE[®] RONDO

ROND LUCHT TOEVOER VENTIEL AIRMANAGEMENTSYSTEMS

PRODUCTEIGENSCHAPPEN

De **i-valve Rondo** is een luchttoevoerventiel met een aantrekkelijk design. Door klemveren is het ventiel eenvoudig te monteren op een ventilatiekanaal.

Bij de **i-valve Rondo** is de luchthoeveelheid eenvoudig in te stellen door het verdraaien van de ventielschaal en daardoor geschikt voor een ruim toepassingsbereik. De **i-valve Rondo** heeft een laag geluids- en drukverliesniveau bij alle instelstanden.

Accessories

Daarnaast zorgt een uitneembaar inzet stuk bij plafond- of wandmontage ervoor dat de lucht altijd in de ingestelde richting geblazen zal worden. De ingeblazen lucht wordt door de instelling van de wand respectievelijk wandhoeken afgericht, dit ter vermindering van vervuiling en/of om lucht wervelingen te vermijden.

Het ventiel is vervaardigd uit hoogwaardig UV- en Anti statisch wit (RAL 9002) polypropyleen en verkrijgbaar in de diameters Ø080-100-125-160-200mm.

Voordelen van de **i-valve Rondo**

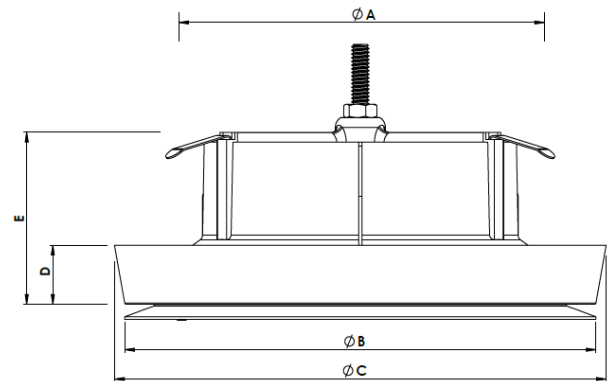
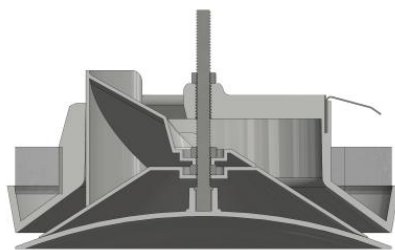
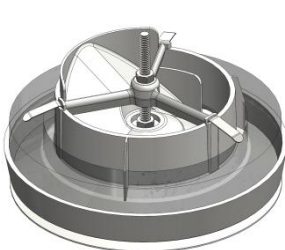
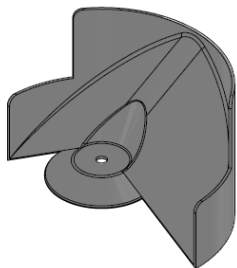
- Door het design van de verstelschaal een innovatief stroomgedrag
- Minimale weerstand, minimaal geluid
- Hoogwaardig polypropyleen
- UV-bestendig
- Antistatisch
- Eenvoudig te reinigen
- Uitneembaar inzetstuk voor het aanpassen van de luchtstroom

VERPAKKING & ARTIKELCODE

Afzonderlijk verpakt in een witte kartonnen doos.

Artikelcode: **RONDO-Ø-R9002**

Uitrusting:



ABMESSUNGEN

ØA	ØB	ØC	D	E
mm	mm	mm	mm	mm
080	115	122	20	53
100	135	142	20	58
125	160	167	20	58
160	195	202	20	69
200	235	242	20	79



H AANSPRAKELIJKHEID:

De informatie in deze brochure was actueel op de datum van publicatie. DEC INTERNATIONAL behoudt zich het recht voor op elk gewenst moment en zonder voorafgaande kennisgeving wijzigingen aan te brengen in de informatie. Om misverstanden te voorkomen wordt elke belanghebbende partij geadviseerd contact op te nemen met DEC INTERNATIONAL om na te gaan of er na publicatie van deze brochure wijzigingen zijn aangebracht in materialen en/of informatie.

LET OP:

De adviseur is verantwoordelijk voor de daadwerkelijke installatie en montage van het product. De fysieke eigenschappen worden niet alleen bepaald door de vermelde temperatuurwaarden. Deze eigenschappen worden mede bepaald door de vochtigheid en de temperatuur van de lucht binnen en buiten het HVAC-systeem.

HANDELSMERKEN:

DEC International en het DEC-logo zijn handelsmerken of gedeponeerde handelsmerken van Dutch Environment Corporation BV in Nederland en/of andere landen.



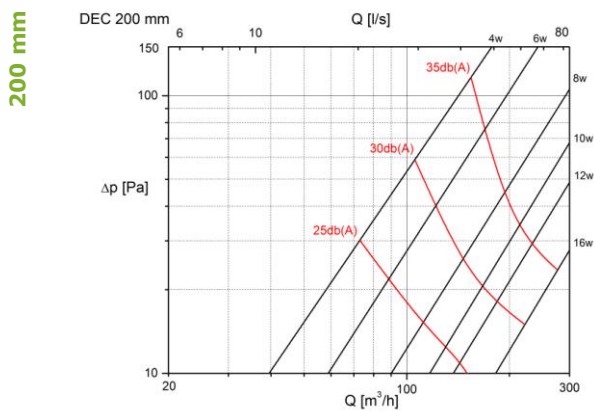
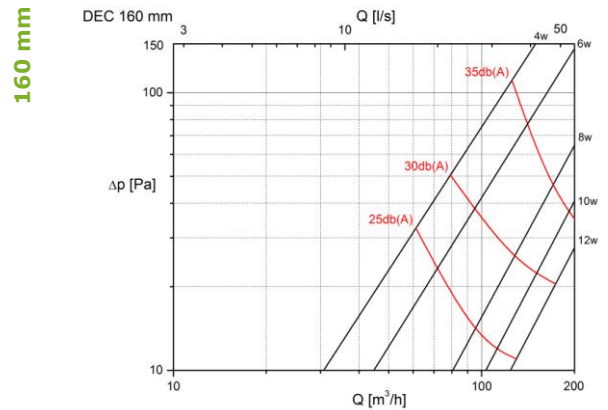
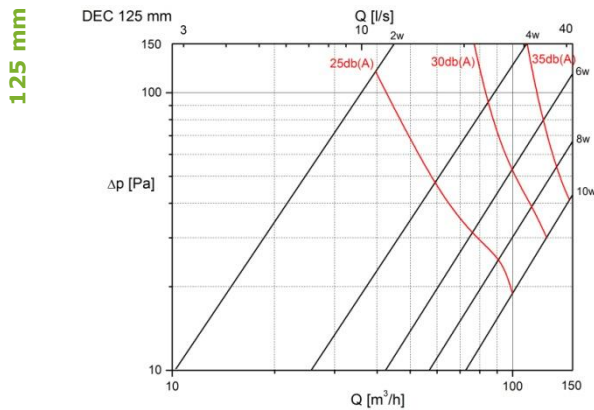
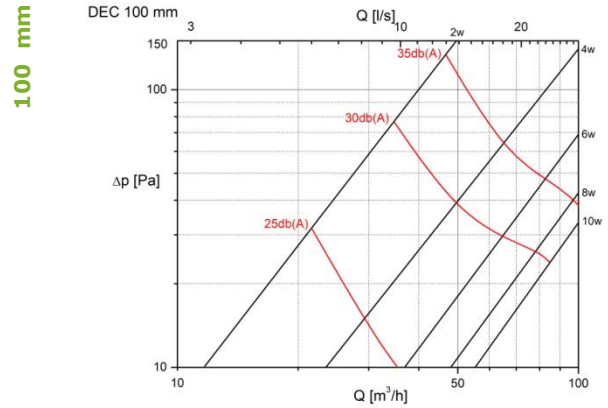
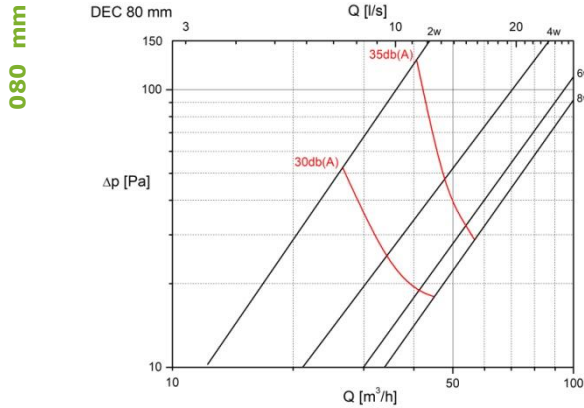


i-VALVE[®] RONDO

ROND LUCHT TOEVOER VENTIEL

AIRMANAGEMENTSYSTEMS

De grafieken zijn zonder inzetstuk



DEFINITIES

Q	luchthoeveelheid	(l/s)+(m³/h)
Δp	totale drukdaling	(Pa)
L _{p10A}	geluidsdrumniveau bij een ruimtedemping van 4 dB (10 m² sab)	[dB(A)]

H AANSPRAKELIJKHEID:

De informatie in deze brochure was actueel op de datum van publicatie. DEC INTERNATIONAL behoudt zich het recht voor op elk gewenst moment en zonder voorafgaande kennisgeving wijzigingen aan te brengen in de informatie. Om misverstanden te voorkomen wordt elke belanghebbende partij geadviseerd contact op te nemen met DEC INTERNATIONAL om na te gaan of er na publicatie van deze brochure wijzigingen zijn aangebracht in materialen en/of informatie.

LET OP:

De adviseur is verantwoordelijk voor de daadwerkelijke installatie en montage van het product. De fysieke eigenschappen worden niet alleen bepaald door de vermelde temperatuurwaarden. Deze eigenschappen worden mede bepaald door de vochtigheid en de temperatuur van de lucht binnen en buiten het HVAC-systeem.

HANDELSMERKEN:

DEC International en het DEC-logo zijn handelsmerken of gedeponeerde handelsmerken van Dutch Environment Corporation BV in Nederland en/of andere landen.

