

Zehnder ComfoAir Q

Warmteterugwin-unit met uitgebreide mogelijkheden



Zehnder ComfoAir Q

Warmteterugwin-unit met uitgebreide mogelijkheden

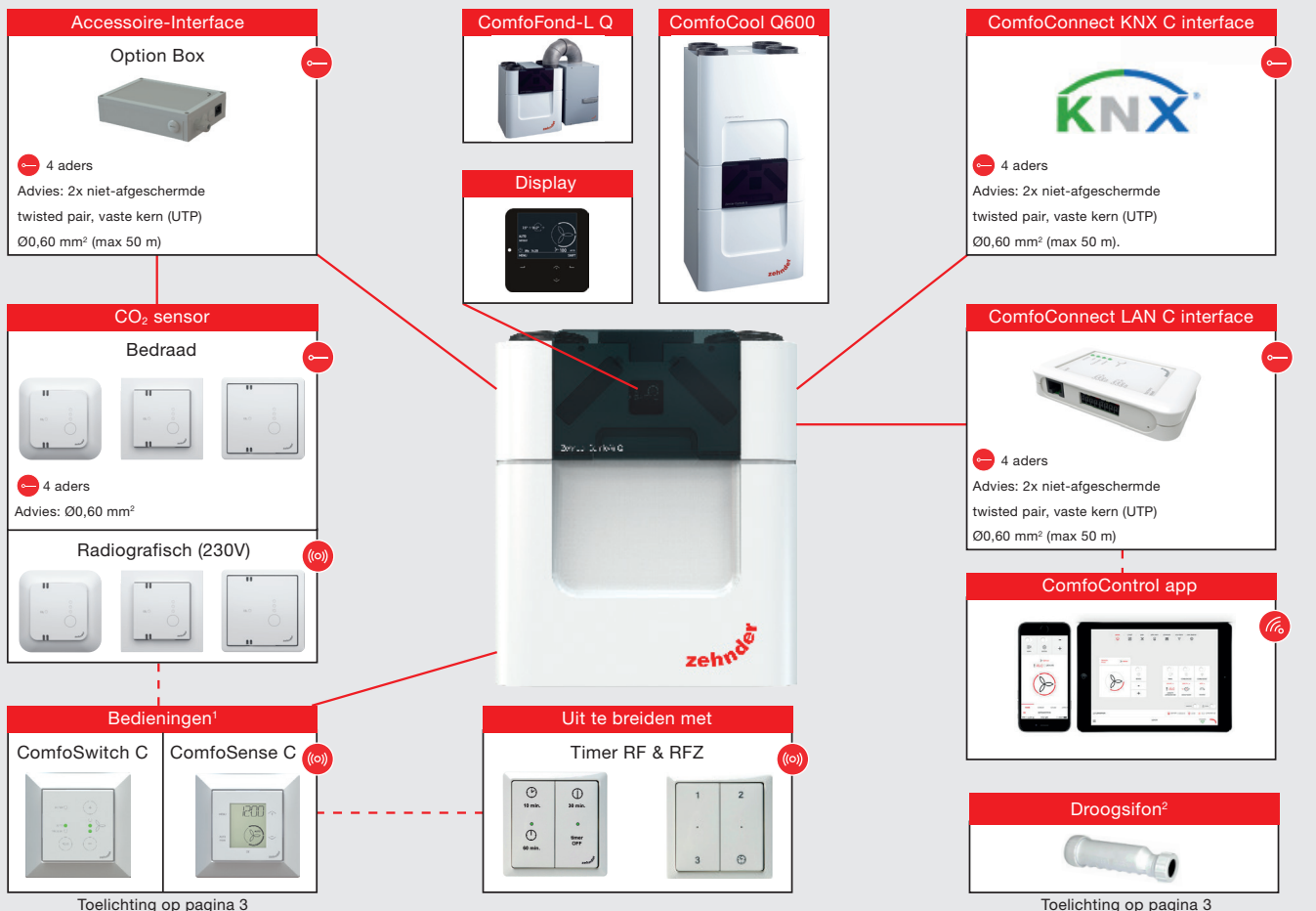
Belangrijkste kenmerken

- Drie uitvoeringen met luchthoeveelheden tot 350 m³/h, 450 m³/h en 600 m³/h bij 200 Pa
- Verkrijgbaar met ingebouwde enthalpiewisselaar: ComfoAir Q ERV
- De modulerende inline-bypasskleppen zorgen voor een optimale temperatuurbalans
- Flow control-motoren zorgen voor een fluisterstille werking en continue balans tussen luchttoevoer en -afvoer, drukverschillen worden hierbij opgevangen en geëlimineerd
- Voor het filteren van de toe- en afvoerlucht is de unit standaard uitgevoerd met G4/G4 filters (ISO Coarse), F7/G4 filters zijn optioneel (ISO ePM1/ISO Coarse). Filter-vuil-melding op basis van tijd of luchtvolume.
- De speciaal ontwikkelde diamantvormige warmtewisselaar heeft een grotere oppervlakte en daardoor een hoger rendement, ook bij grotere luchthoeveelheden
- Voorzien van een modulerende voorverwarmer ten behoeve van energie-efficiënte vorstvrijvoorziening
- De prestaties van de unit zijn direct uitleesbaar op het display
- Een klokprogramma met week-instelling is standaard aanwezig
- De ingebruikname-assistent helpt u tijdens de inbedrijfstelling
- Voorzien van speciale temperatuur- en vochtsensoren waardoor de luchtkwaliteit automatisch wordt geoptimaliseerd
- Standaard voorzien van een randaarde stekker, zie technische specificaties (pagina 3)
- Opties: ComfoCool Q (alleen type Q600 en minimaal 450 m³/h), ComfoFond-L Q en Filterbox 150 of 180



Diverse besturingsopties

— Bedraad — Internet (co) — Radiografisch



Zehnder ComfoAir Q

¹De ComfoSwitch C is een driestanden regeling bedienbaar via druktoetsen. De led lampjes geven de ventilatiestand van de unit aan. Ook is op deze wijze een storingsmelding of filtermelding zichtbaar. De ComfoSwitch C is niet voorzien van RF ontvanger, maar de ComfoSense C is wel voorzien van een RF ontvanger. De ComfoSense C is enerzijds geschikt voor handmatige bediening van het toerental van de unit en anderzijds met behulp van een automatisch weekprogramma. De ComfoSense C heeft een display waarop dezelfde uitleesmogelijkheden aanwezig zijn als op de display van de unit.

Let op: de ComfoSense C en ComfoSwitch C zijn alleen toepasbaar in combinatie met de ComfoAir Q. Deze zijn voorzien van een ComfoNet-aansluiting. De schakelaars kunnen met een vieradige kabel worden aangesloten.

De ComfoAir Q is voorzien van speciale temperatuur- /vochtsensoren waardoor de luchtkwaliteit automatisch wordt geoptimaliseerd. Indien de sensitieve vochtsensor via de display of de ComfoSense C55 op zowel 'bewaking luchtvocht als comfort vocht' (advanced-settings) wordt geprogrammeerd reageert de unit met een debietverhoging*) op

vochtontwikkeling in de badkamer(s) *) dit is afhankelijk van de luchtverdeling

²Voor de afvoer van condenswater bevat de unit aan de onderzijde twee openingen. Indien een linker unit toegepast wordt, zal de rechter condensafvoer moeten worden aangesloten op de rioolafvoer met een droogsifon. De linker opening dient bij deze situatie te worden afgedopt met het meegeleverde afdichtdopje.

Technische Specificaties

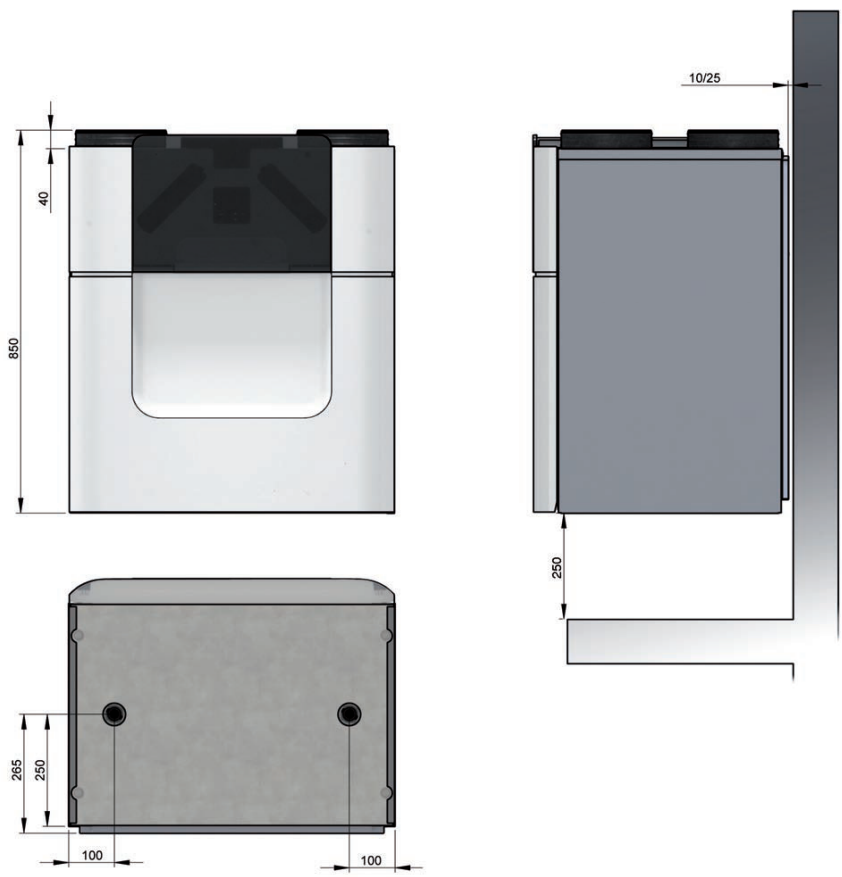
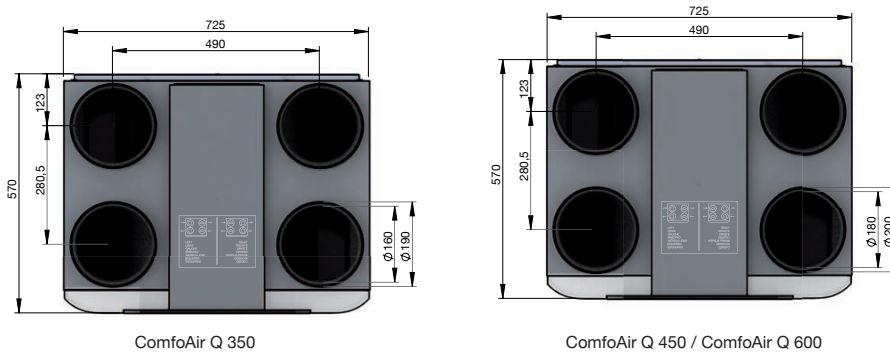
	ComfoAir Q350	ComfoAir Q450	ComfoAir Q600
Prestaties			
Maximale luchtstroom	350 m ³ /h	450 m ³ /h	600 m ³ /h
Thermisch rendement	98,8%	98,0%	97,6%
Elektrische gegevens			
Maximaal vermogen	1850 W	2240 W	2620 W
Stroomsterkte (Ampère)	10,00 A	10,80 A	12,70 A
Voeding	230 V ±10%, 1 fase, 50 Hz	230 V ±10%, 1 fase, 50 Hz	230 V ±10%, 1 fase, 50 Hz
Aansluitgegevens			
Vorm luchtaansluiting	Rond	Rond	Rond
Afmeting luchtaansluiting	Inwendig: 160 mm Uitwendig: 190 mm	Inwendig: 180 mm Uitwendig: 200 mm	Inwendig: 180 mm Uitwendig: 200 mm
Afmeting condensafvoer	32 mm / 1 1/4"	32 mm / 1 1/4"	32 mm / 1 1/4"
Aansluiting condensafvoer	Buis-/schroefdraadaansluiting	Buis-/schroefdraadaansluiting	Buis-/schroefdraadaansluiting
ComfoNet gegevens			
Maximaal vermogen	400 mA@12V		
Maximaal aantal niet gevoede componenten	4		
Kabeltype	2x niet-afgeschermde twisted pair, stijf (vaste) draad 0,6 mm ² (max 50 m)		
Materiaalspecificaties			
Behuizing	Gecoat plaatstaal		
Binnenzijde	EPP en ABS		
Warmtewisselaar	Polystyreen		
Enthalpiewisselaar	Polyethyleen-polyether-copolymeer		
Algemeen			
IP-classificatie	IP40		
ISO-classificatie	B		
Gewicht	50 kg		
Filterklasse	Buitenlucht: G4, retourlucht: G4 (ISO Coarse)		

Tabel 1.0: Technische Specificaties ComfoAir Q.

Zehnder ComfoAir Q

Maatschets

Gegevens met betrekking tot afmetingen (in mm) zijn op afbeelding 1.0 weergegeven.



Afbeelding 1.0: Maatschets ComfoAir Q.

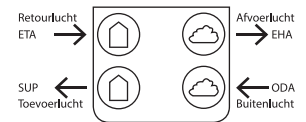
Luchtaansluitingen

R = woonhuisaansluitingen Rechts
L = woonhuisaansluitingen Links

Rechts



Links

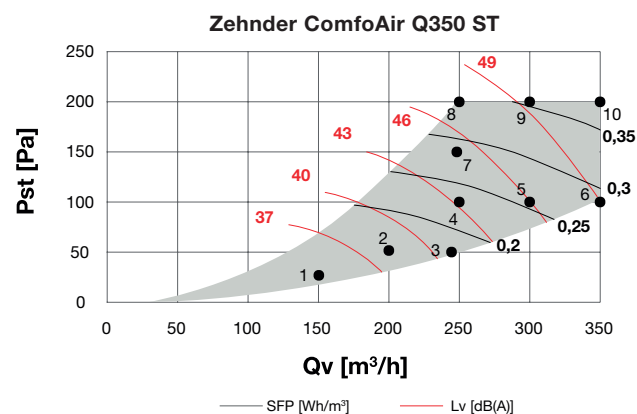


Afbeelding 2.0: Luchtaansluitingen ComfoAir Q.

Zehnder ComfoAir Q

Instellingen ComfoAir Q350

Luchtgrafiek



Afbeelding 3.0: Luchtgrafiek ComfoAir Q.

Zehnder ComfoAir Q350

	Qv [m ³ /h]	Pst [Pa]	P [W]	cos φ	SFP [Wh/m ³]	LW toevoerlucht [dB(A)]	LW retourlucht [dB(A)]	LW behuizing [dB(A)]
1	150	25	19	0,42	0,12	46	34	33
2	200	50	35	0,46	0,17	51	38	37
3	245	50	47	0,47	0,19	54	40	40
4	250	100	61	0,49	0,25	56	42	42
5	300	100	80	0,50	0,27	59	45	45
6	350	100	101	0,51	0,29	63	48	47
7	250	150	74	0,50	0,30	59	44	44
8	250	200	86	0,50	0,35	61	46	46
9	300	200	107	0,52	0,36	63	48	48
10	350	200	130	0,52	0,37	66	50	50

Tabel 2.0: Technische Specificaties ComfoAir Q.

Lw in dB (A) referentie 10⁻¹²W

Behuizing straling gemeten volgens ISO 3741: 2010

Toevoer en retour geluidsniveau gemeten volgens ISO 5135: 1997 (waarden zijn met einde kanaal correctie)

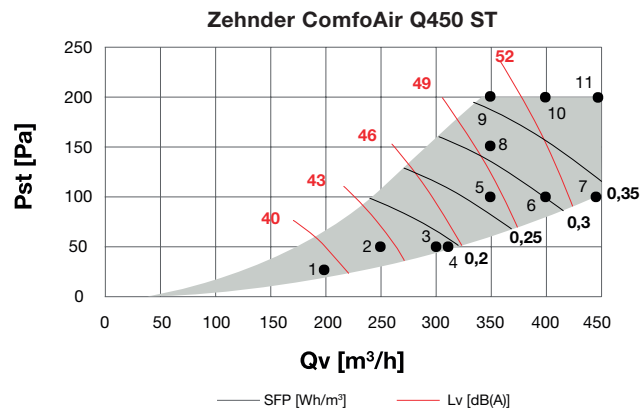
SFP in Wh/m³ berekend op basis van de gegevens gemeten volgens EN13141-7: 2010

cos phi met voorverwarmer uitgeschakeld (indien aanwezig)

Zehnder ComfoAir Q

Instellingen ComfoAir Q450

Luchtgrafiek



Afbeelding 4.0: Luchtgrafiek ComfoAir Q.

Zehnder ComfoAir Q450

	Qv [m ³ /h]	Pst [Pa]	P [W]	cos φ	SFP [Wh/m ³]	LW toevoerlucht [dB(A)]	LW retourlucht [dB(A)]	LW behuizing [dB(A)]
1	200	25	20	0,41	0,10	51	40	39
2	250	50	39	0,46	0,16	54	43	42
3	300	50	55	0,49	0,18	57	45	44
4	315	50	61	0,49	0,19	57	46	45
5	350	100	91	0,52	0,26	61	48	48
6	400	100	116	0,54	0,29	63	50	50
7	450	100	143	0,55	0,32	66	52	53
8	350	150	108	0,53	0,31	62	49	49
9	350	200	125	0,54	0,36	63	50	50
10	400	200	151	0,56	0,38	65	52	52
11	450	200	180	0,57	0,40	68	54	54

Tabel 3.0: Technische Specificaties ComfoAir Q.

Lw in dB (A) referentie 10⁻¹²W

Behuizing straling gemeten volgens ISO 3741: 2010

Toevoer en retour geluidsniveau gemeten volgens ISO 5135: 1997 (waarden zijn met einde kanaal correctie)

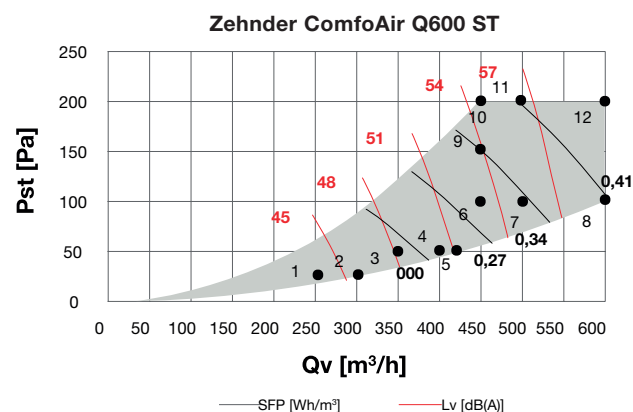
SFP in Wh/m³ berekend op basis van de gegevens gemeten volgens EN13141-7: 2010

cos phi met voorverwarmer uitgeschakeld (indien aanwezig)

Zehnder ComfoAir Q

Instellingen ComfoAir Q600

Luchtgrafiek



Abbeelding 5.0: Luchtgrafiek ComfoAir Q.

Zehnder ComfoAir Q600

	Qv [m ³ /h]	Pst [Pa]	P [W]	cos φ -	SFP [Wh/m ³]	LW toevoerlucht [dB(A)]	LW retourlucht [dB(A)]	LW behuizing [dB(A)]
1	250	25	30	0,48	0,12	54	43	43
2	300	25	46	0,51	0,15	56	45	45
3	350	50	75	0,54	0,21	59	48	48
4	400	50	99	0,55	0,25	62	50	50
5	420	50	110	0,56	0,26	63	51	51
6	450	100	146	0,58	0,33	65	53	53
7	500	100	180	0,59	0,36	68	55	55
8	600	100	258	0,61	0,43	73	59	60
9	450	150	165	0,58	0,37	66	53	54
10	450	200	183	0,59	0,41	67	54	55
11	500	200	218	0,60	0,44	70	56	57
12	600	200	299	0,62	0,50	75	60	61

Tabel 4.0: Technische Specificaties ComfoAir Q.

Lw in dB (A) referentie 10⁻¹²W

Behuizing straling gemeten volgens ISO 3741: 2010

Toevoer en retour geluidsniveau gemeten volgens ISO 5135: 1997 (waarden zijn met einde kanaal correctie)

SFP in Wh/m³ berekend op basis van de gegevens gemeten volgens EN13141-7: 2010

cos phi met voorverwarmer uitgeschakeld (indien aanwezig)

Zehnder ComfoAir Q

Artikeloverzicht

Artikelnummer	Naam	350 m ³ /h	450 m ³ /h	600 m ³ /h	Toevoer Links	Toevoer Rechts	Enthalpie wisselaar
471502057	ComfoAir Q350 NL R VV ST	x				x	
471502058	ComfoAir Q350 NL L VV ST	x			x		
471502059	ComfoAir Q350 NL R VV ST ERV	x				x	x
471502060	ComfoAir Q350 NL L VV ST ERV	x			x		x
471502061	ComfoAir Q450 NL R VV ST		x			x	
471502062	ComfoAir Q450 NL L VV ST		x		x		
471502063	ComfoAir Q450 NL R VV ST ERV		x			x	x
471502064	ComfoAir Q450 NL L VV ST ERV		x		x		x
471502065	ComfoAir Q600 NL R VV ST			x		x	
471502066	ComfoAir Q600 NL L VV ST			x	x		
471502067	ComfoAir Q600 NL R VV ST ERV			x		x	x
471502068	ComfoAir Q600 NL L VV ST ERV			x	x		x

Tabel 5.0: Artikeloverzicht ComfoAir Q

Toebehoren

Artikelnummer	Naam
655010225	ComfoSense C55
655010230	ComfoSense C67
655010235	ComfoSense C67 incl. MTB opbouwdoos
655010245	ComfoSwitch C55
655010250	ComfoSwitch C67
655010255	ComfoSwitch C67 incl. MTB opbouwdoos
655011100	ComfoConnect LAN C
655011120	ComfoConnect KNX C
655000755	RFZ zender (in combinatie met ComfoSense C55/ComfoSense C67)
655000780	Timer RF (in combinatie met ComfoSense C55/ComfoSense C67)
471410005	ComfoCool Q600 L ST voor linker uitvoering
471410006	ComfoCool Q600 R ST voor rechter uitvoering
471310084	ComfoFond-L Q L ST voor linker uitvoering
471310085	ComfoFond-L Q R ST voor rechter uitvoering
471502007	Option Box
655000860	CO ₂ sensor 0-10V 55 inbouw
655000865	CO ₂ sensor 0-10V 67 inbouw
655000870	CO ₂ sensor 0-10V 67 opbouw incl. opbouwdoos
655000830	CO ₂ sensor RF 55 inbouw
655000835	CO ₂ sensor RF 67 inbouw
655000840	CO ₂ sensor RF 67 opbouw incl. opbouwdoos
400502012	Filterset ComfoAir Q, G4/ISO Coarse
400502013	Filterset ComfoAir Q, G4/ISO Coarse + F7/ISO ePM1
471502008	Support frame ComfoAir Q / E
400502024	Droogsifon

Tabel 6.0: Toebehoren ComfoAir Q