

## Verticale ventilatie dakdoorvoer

Geschikt voor beluchting  
en ontbluchting



**cox cuisine®** Afvoerkanal voor motorloze en elektrisch aangedreven wasemkap  
**muurdoorvoerset** Horizontaal ventilatiekanaal

Onder de merknaam CoxTrek® produceert Cox Geelen ventilatiedakdoorvoeren voor de natuurlijke en mechanische ventilatie van keuken, badkamer en toilet. De CoxTrek® ventilatiedakdoorvoer is geschikt voor beluchting en ontluchting. Door zijn uitvoering en techniek beschikt elke CoxTrek® over de volgende specifieke eigenschappen:

- Uitzonderlijk lage eigen weerstand
- Positieve trek, ook bij lage windsnelheid
- Onderdruk in de afvoerpijp ten opzichte van de omgeving
- Geen terugslag in de pijp
- Eventueel gevormd condenswater in het bovendakse gedeelte wordt afgevoerd boven het dakvlak
- Minimale ijspegelvorming omdat het condenswater via drie gaten wordt afgevoerd
- Geen lekkage condenswater naar het onderdakse gedeelte
- Sluit aan op elke gangbare afmeting pijp en hulpstukken

#### Productspecificaties:

- Nominale maten: Ø 100, 125, 150, 180, 200, 250 en 300 mm
- Bovenkap van aluminium 99,5%
- Buitenpijp van thermisch verzinkt materiaal
- Leverbaar in RAL 9005

Het CoxTrek® programma omvat de volgende accessoires:

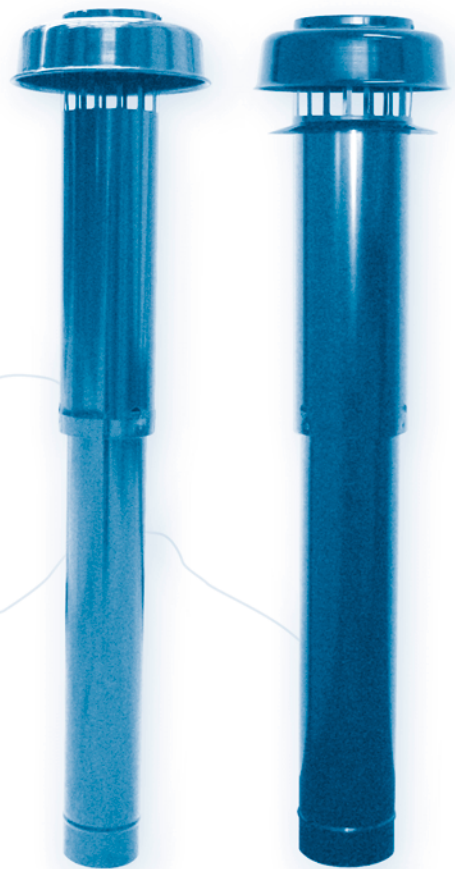
- Verstelbare loodslabpan voor hellend dak, verstelbaar van 5 tot 25°, van 25 tot 45° of van 35 tot 55°
- Vaste loodslabpan voor hellend dak, 30° en 35-40°
- Polytheen dakpan met glijschaal
- Aluminium plakplaat voor plat dak
- Aluminium plakplaat voor vlak/hellend dak met glijschaal (uitsluitend voor CoxTrek® Ø 125 mm)
- Bevestigingsbeugel

#### Drukverliezen CoxTrek®

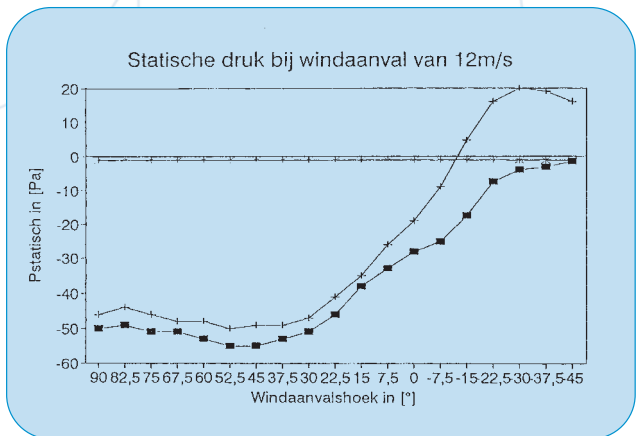
Debet m<sup>3</sup>/h Drukverlies uitgedrukt in Pa

	Drukverlies uitgedrukt in Pa	
	Ø125 mm	Ø150 mm
0	0	0
25	0,08	0
50	0,18	0
75	0,29	0,04
100	0,46	0,06
125	0,52	0,08
150	0,75	0,10
175	1,01	0,40
200	1,28	0,62
225	1,45	1,42
250	1,33	1,89
275	1,34	3,15
300	1,35	4,08
325	1,35	5,05
350	1,57	5,70

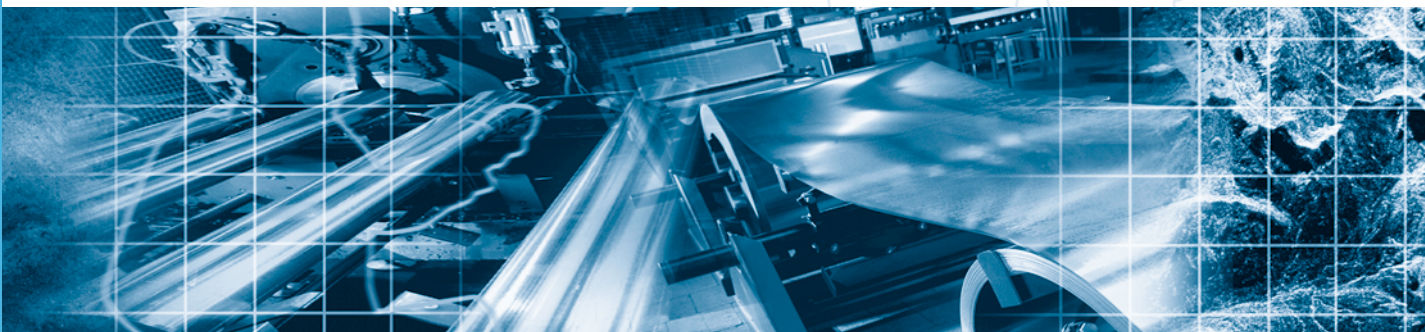
Meetgegevens verkregen uit tests in eigen ontwikkelings- en testlaboratorium. Gemeten bij 26°C en een barometerdruk van 1018 mbar.

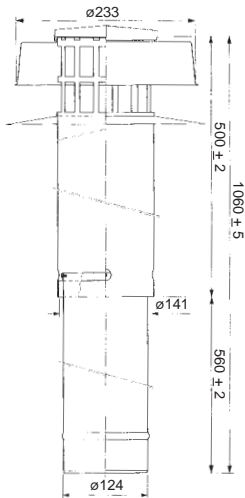


#### CoxTrek 125 MV/NV

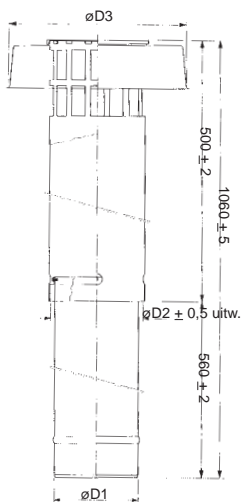
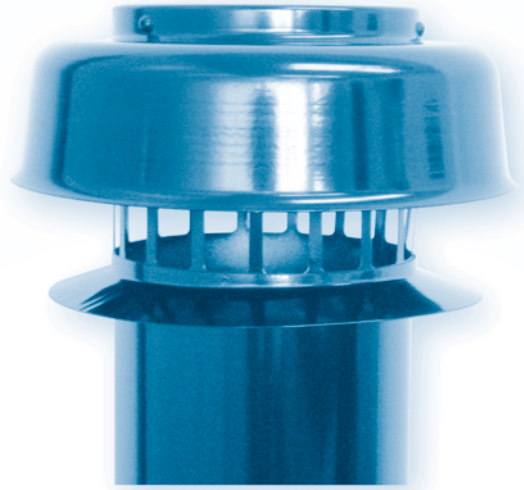


- Pstat bij 0 m<sup>3</sup>/h
- + Pstat bij 225 m<sup>3</sup>/h
- × Eigenweerstand





CoxTrek MV/NV  
 $\varnothing 125$  mm



CoxTrek MV  
 $\varnothing 100-150-180-200$  mm

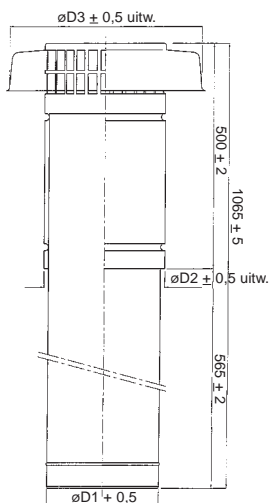
Type	D1	D2	D3
100	99	115	227
150	149	175	311
180	179	205	345
200	199	225	368



Verstelbare loodslabpan



Polytheen dakpan met glij-schaal

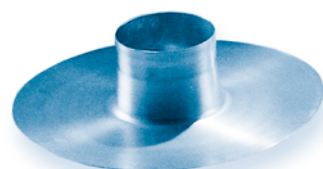


CoxTrek MV  
 $\varnothing 250-300$  mm

Type	D1	D2	D3
250	249	266	408
300	299	316	458

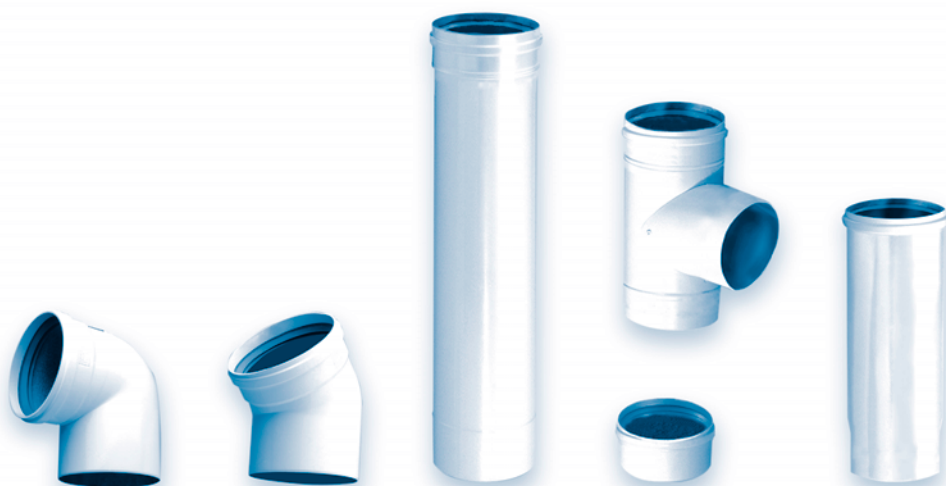


Aluminium plakplaat voor vlak/hellend dak met glij-schaal



Aluminium plakplaat plat dak



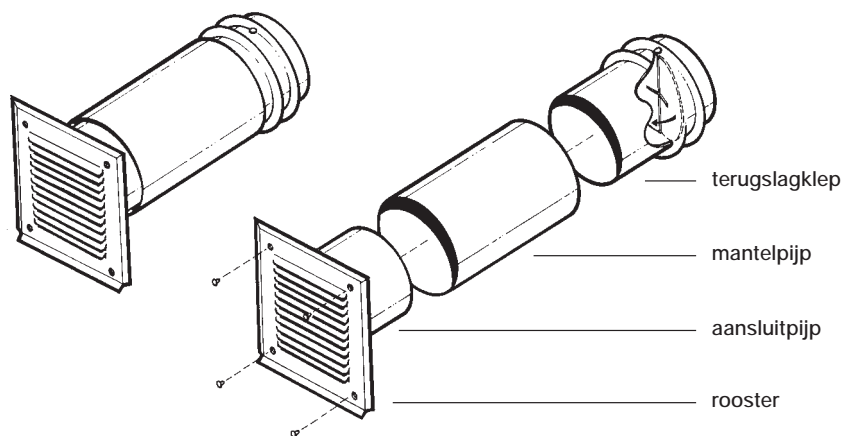


Het programma CoxCuisine® bestaat uit ronde kanalen welke perfect aansluiten op elk type wasemkap.

**Productspecificaties:**

- Nominale maat: Ø 125 mm
- Van hoogwaardig aluminium
- Voorzien van blauwe lippenring, voor een snelle en luchtdichte montage
- Leverbaar in RAL 9010

Het programma omvat pijpen in de lengten 250, 500 en 1.000 mm, bochten 87° en 45°, T-stuk 90°, afsluitdop en schuifstuk.

**muurdoorvoerset****Horizontaal ventilatiekanaal**

Voor situaties waar een CoxTrek® dakdoorvoer niet kan worden gebruikt, bijvoorbeeld bij de luchtafvoer van een wasemkap, heeft Cox Geelen een mooie uitgevoerde muurdoorvoerset met terugslagklep in het programma. De set bestaat uit een rooster met aansluitpijp, een mantelpijp en terugslagklep.

**Productspecificaties:**

- Nominale maat: Ø 100, 125 en 150 mm
  - Gemaakt uit thermisch verzinkte plaat en het rooster uit aluminium 99,5%
- De terugslagkleppen zijn ook los verkrijgbaar in de genoemde diameters