

Commerciële brochure

## HRU warmteterugwinunits

A<sup>+</sup>

# Slim ventileren met warmteterugwinning



 **itho daalderop**  
Climate for life

# Slim, warmte terugwinnen



Het is essentieel dat uw woning voldoende geventileerd wordt. Hiermee worden vochtproblemen voorkomen en creëert u een comfortabel, gezond en energiezuinig binnenklimaat. Een woning kan op verschillende manieren geventileerd worden, waarvan ventilatie met warmteterugwinning er één van is. En dit is gelijk één van de meest energiezuinige manieren van ventileren.

## Energie besparen

Met een WTW-ventilatie-unit wordt verse buitenlucht naar binnen aangevoerd en vervuilde binnenlucht naar buiten afgevoerd. Beide luchtstromen worden door een filter en de warmtewisselaar geleid. Hierin wordt ruim 90% van de warmte van de afgevoerde lucht overgedragen aan de verse buitenlucht die de woning wordt ingeblazen. Hierdoor gaat er weinig warmte verloren in de woning, waardoor er wordt bespaard op verwarmingskosten. Ook wordt verwarmde



### HRU ECO 200

- Capaciteit 200 m<sup>3</sup>/h bij 100 Pa
- Rendement 87,03%
- Compacte WTW-unit eenvoudig te installeren tegen de wand, aan het plafond en op de vloer
- Eenvoudig uit te breiden met meerdere sensoren en bedieningen



### HRU ECO 300

- Capaciteit 300 m<sup>3</sup>/h bij 100 Pa
- Rendement 91,2%
- De meest installatie- en servicevriendelijke WTW-unit met unieke aansluitmogelijkheden (o.a. achter het knieschot)
- Eenvoudig uit te breiden met meerdere sensoren en bedieningen

lucht aangevoerd, waardoor koudeklachten worden verminderd en het wooncomfort omhoog gaat. Bovendien zorgt het filter in de WTW ervoor dat de buitenlucht gefilterd wordt, waardoor de toegevoerde lucht ook schoner en dus gezonder is. Kortom, met WTW-ventilatie wordt gezondere lucht toegevoerd, het wooncomfort verhoogd en bespaard op de energiekosten.

### Nog slimmer ventileren

Een WTW-ventilatie-unit kan uitgebreid worden met meerdere draadloze sensoren zoals een RFT CO<sub>2</sub>-sensor of een RV-sensor. Daarnaast kan het systeem ook worden gekoppeld aan Spider Base. Met al deze uitbreidingen geeft u uw ventilatie-

systeem eenvoudig een upgrade en wordt deze steeds slimmer. En dit zorgt voor nóg meer comfort en energiebesparing.

### Zonering

Nog een stap verder is het gericht ventileren in de woon- en/of slaapzone. Dit wordt zonering genoemd. Zonering aanbrenge binnen ventilatie-oplossingen biedt extra voordelen. Door middel van zoneren wordt er gericht geventileerd in de woon- en/of slaapzone. Dit is energiezuiniger, reduceert geluid en zorgt voor een optimaal binnenklimaat waar het op dat moment nodig is. Hier zijn meerdere oplossingen voor.



**HRU ECO 350**

- Capaciteit 350 m<sup>3</sup>/h bij 100 Pa
- Rendement 89,3%
- Standaard uitgerust met een ingebouwde bypass- en vorstklep
- Eenvoudig uit te breiden met meerdere sensoren en bedieningen



**HRU 400**

- Capaciteit 400 m<sup>3</sup>/h bij 200 Pa
- Rendement 88,4%
- De laagste prijs
- Laagste geluidsniveau naar de toevoer van de woning, 55 dB(A)
- Unieke plaatsingsmogelijkheid, direct op de grond
- Inbedrijfstellen via App



# Werking WTW-units

De WTW range bevat gebalanceerde ventilatiesystemen waarbij warmte wordt teruggewonnen. Bij balansventilatie wordt zowel de luchttoevoer als ook de luchtafvoer in uw woning middels ventilatoren gedaan. De warmte wordt teruggewonnen uit de afgevoerde lucht. De hoeveelheid lucht die wordt af- en toegevoerd is in balans.

## De techniek

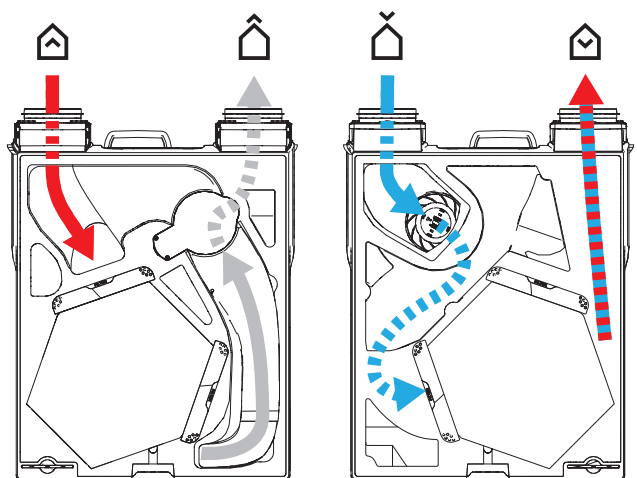
De units zijn dus voorzien van twee ventilatie-waaiers, één voor de luchtafvoer en één voor de luchttoevoer (zie afbeelding). Aan deze toe- en afvoer zijn kanalen bevestigd welke leiden naar de verschillende vertrekken in de woning. Vanuit de 'natte' ruimtes (keuken, badkamer, toilet en berging/wasruimte) wordt vervuilde en vochtige lucht afgezogen. Deze lucht wordt in de unit door de filter en warmtewisselaar geleid voordat het de woning uitgaat. Voor de luchttoevoer wordt frisse lucht van buiten aangevoerd. Deze lucht wordt door een filter in de installatie aangezogen en vervolgens verwarmd door de warmte welke wordt overgedragen door de warmtewisselaar. De units van Itho Daalderop zorgen ervoor dat tussen de 87% en 91% van de warmte van de afgevoerde lucht wordt overgedragen aan de frisse buitenlucht. Dit afhankelijk van het type HRU. Deze toegevoerde lucht wordt vervolgens via verschillende kanalen de woonkamer en slaapkamers ingeblazen. Deze lucht voelt nagenoeg hetzelfde aan als de temperatuur in uw woning.

## Luchtverdeling

Voor een goede verdeling van de lucht worden de af- en toevoerpunten in de te ventileren vertrekken voorzien van afzuigventielen en toevoerventielen en deze dienen in de woning in balans met elkaar te zijn.

## Filters

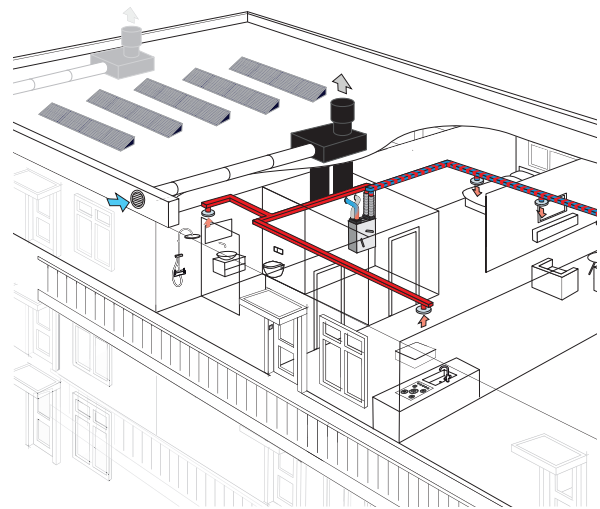
HRU's hebben twee filters, een voor elke luchtstroom. Beide filters zijn zo in de ventilatie-unit geplaatst dat ze de warmtewisselaar beschermen tegen vervuiling. Daarnaast beschermt het filter in de luchttoevoer de gebruiker ook tegen stof en andere vervuilingen in de aangezogen lucht van buiten. Het is belangrijk de filters regelmatig schoon te maken en op den duur te vervangen, om de capaciteit van de unit niet te doen verminderen.



# HRU ECO 200

## De meest compacte WTW-unit

De HRU ECO 200 is de meest compacte ventilatie-unit in de WTW range en daardoor uitermate geschikt voor kleinere woningen, zoals appartementen en zorgwoningen. Door zijn compacte formaat is deze unit op meerdere manieren te monteren bijvoorbeeld tegen een wand, het plafond of op de vloer te plaatsen. De ventilatie-unit heeft een hoog rendement, waardoor maar liefst 87,03% van de warmte, afkomstig van de afgevoerde lucht, wordt hergebruikt. De HRU ECO 200 beschikt over energielabel A en is toepasbaar in zowel renovatie als nieuwbouw. De WTW-unit kan op zichzelf worden toegepast, maar ook als onderdeel van meerdere vraaggestuurde ventilatiesystemen, zoals HRU ECO Optima<sup>2</sup> en QualityFlow.



### Nog slimmer ventileren

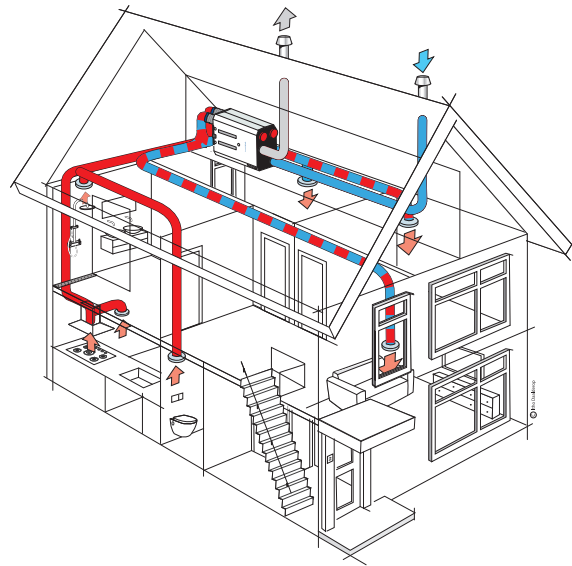
De HRU ECO 200 kan worden gekoppeld aan meerdere draadloze RFT CO<sub>2</sub>-sensoren of RFT vochtsensoren en kan bediend worden met een standaard RFT/RFT-N Auto bediening.

### Belangrijkste kenmerken:

- Capaciteit 200 m<sup>3</sup>/h bij 100 Pa
- Rendement 87,03%
- Compacte WTW-unit eenvoudig te installeren tegen de wand, aan het plafond en op de vloer
- Eenvoudig uit te breiden met meerdere bedieningen en sensoren

# HRU ECO 300 – Het hoogste rendement en unieke plaatsingsmogelijkheden

De HRU ECO 300 is een WTW-unit met een aantal unieke eigenschappen. De ventilatie-unit is zeer energiezuinig met een A+ energielabel en een bijbehorend rendement van 91,2%. Dit houdt in dat bijna de volledige warmte van de afgevoerde binnenlucht gebruikt wordt om de toegevoerde lucht te verwarmen. Daarnaast heeft de unit zeer veel aansluit- en opstellingsmogelijkheden, waardoor deze bijvoorbeeld makkelijk plaatsbaar is achter het knieschot of tegen het plafond en dit levert weer ruimtebesparing op. Om bij de belangrijke onderdelen te komen hoeven slechts vijf bevestigingspunten losgeschroefd te worden, waarmee de HRU ECO 300 de meest installatie- en servicevriendelijke WTW is voor zowel toepassing in de renovatie als nieuwbouw.



## Nog slimmer ventileren

Deze WTW-unit kan op zichzelf worden toegepast, maar ook als onderdeel van meerdere vraaggestuurde ventilatiesystemen zoals HRU ECO Optima<sup>2</sup> en QualityFlow. Dit laatste levert nog een extra energiebesparing op, omdat alleen daar wordt geventileerd waar dit noodzakelijk is. De HRU ECO 300 kan worden gekoppeld aan 1 of meerdere draadloze sensoren en bedieningen. Dit in totaal tot 19 stuks.

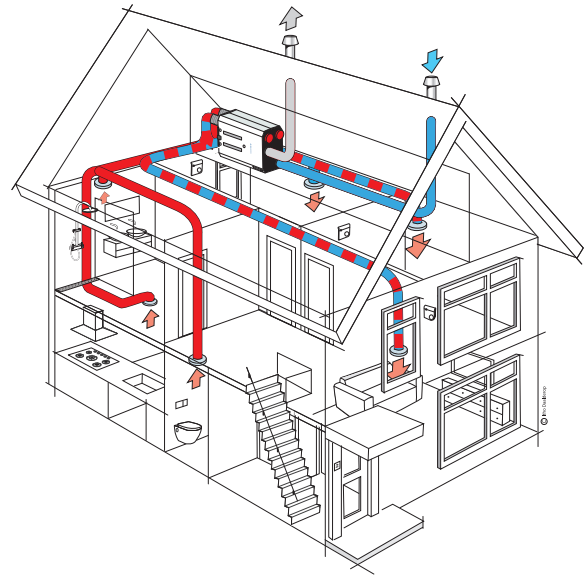
## Belangrijkste kenmerken:

- Capaciteit 300 m<sup>3</sup>/h bij 100 Pa
- Rendement 91,2%
- De meest installatie- en servicevriendelijke WTW-unit met unieke aansluitmogelijkheden
- Eenvoudig uit te breiden met meerdere sensoren, bedieningen en de Spider Klimaatthermostaat



# HRU ECO 300 DuoZone – Eenvoudig 2-zones vraaggestuurd ventileren

De HRU ECO 300 DuoZone zorgt ervoor dat er afzonderlijk in 2-zones (woon- en/of slaapzone) vraaggestuurd geventileerd kan worden op basis van CO<sub>2</sub> metingen. Dit door middel van het plaatsen van zonekleppen in het luchttoevoerkanaal naar de woning. In de woonkamer en de hoofdslaapkamer wordt een RFT CO<sub>2</sub> sensor geplaatst die draadloos communiceert met de zoneklep waardoor ventileren op zone niveau mogelijk wordt en in de badkamer hangt een RFT/RFT-N Auto bediening. De montage van de zonekleppen is zeer installatievriendelijk en kan eenvoudig direct op de HRU ECO 300 als elders in het luchttoevoerkanaal worden geplaatst.



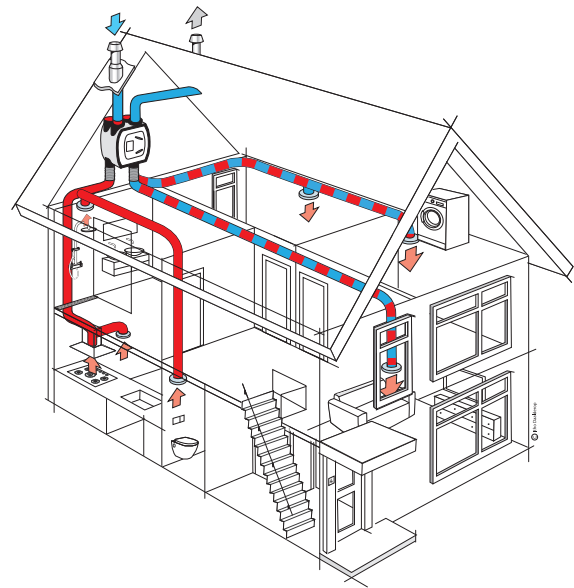
## Belangrijkste kenmerken:

- Capaciteit 300 m<sup>3</sup> bij 100 Pa
- Van de afgevoerde lucht wordt tot 91,2% van de warmte hergebruikt
- De meest installatie- en servicevriendelijke WTW unit met unieke aansluitmogelijkheden (o.a. achter het knieschot of aan het plafond)
- Eenvoudige montage van de zonekleppen direct op de unit of in het luchttoevoerkanaal naar de woning
- Afzonderlijk vraaggestuurd ventileren in 2-zones



# HRU ECO 350 – De betrouwbaarste WTW-unit voor de grotere woningen

De HRU ECO 350 is de WTW-unit met met een capaciteit van 350 m<sup>3</sup>/h bij 100 Pa. Dit maakt deze unit geschikt voor grotere woningen en voor toepassing in zowel renovatie als nieuwbouw. Het rendement is zeer hoog met 89,3%. Sterk aan dit ventilatiesysteem zijn de ingebouwde bypass-regeling en vorstklep. De bypassklep is 100% geïntegreerd in de unit en werkt volautomatisch. De klep zorgt ervoor dat de aangezogen buitenlucht om de wisselaar heen wordt geleid. De buitenlucht is dan meestal koeler dan de warme binnenlucht. Door het omleiden blijft de woning in een zomer-nacht koeler. De vorstklep, ook 100% geïntegreerd, voorkomt dat de warmtewisselaar invriest en er geen ventilatie meer kan plaatsvinden. Als de temperatuur van de buitenlucht te dicht bij het vriespunt komt zal de vorstklep langzaam geopend worden en warme ruimtelucht worden bijgevoegd. Hierdoor blijft de buitenlucht in de wisselaar boven het vriespunt.



## Nog slimmer ventileren

Deze WTW-unit kan op zichzelf worden toegepast, maar ook als onderdeel van meerdere vraaggestuurde ventilatiesystemen zoals HRU ECO Optima<sup>2</sup>. Dit laatste levert nog een extra energiebesparing op, omdat alleen daar wordt geventileerd waar dit het meest noodzakelijk is. De HRU ECO 350 kan worden gekoppeld aan meerdere draadloze RFT CO<sub>2</sub>-sensoren en kan bediend worden met een RFT/ RFT-N Auto bediening, maar ook met de Spider Base.

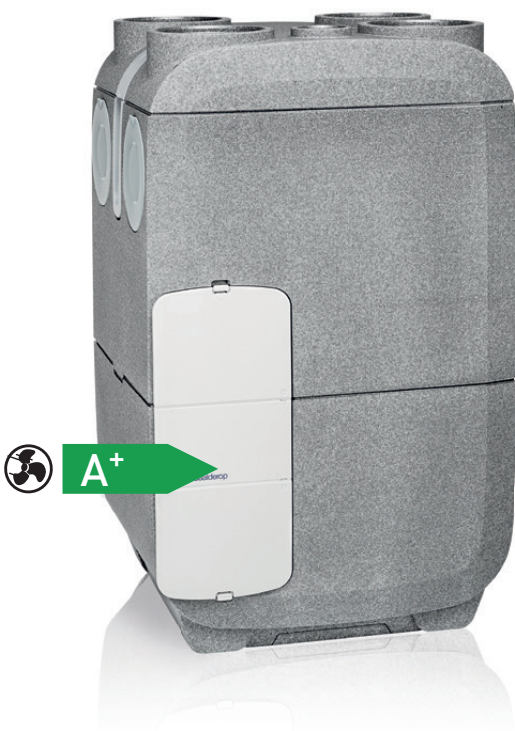
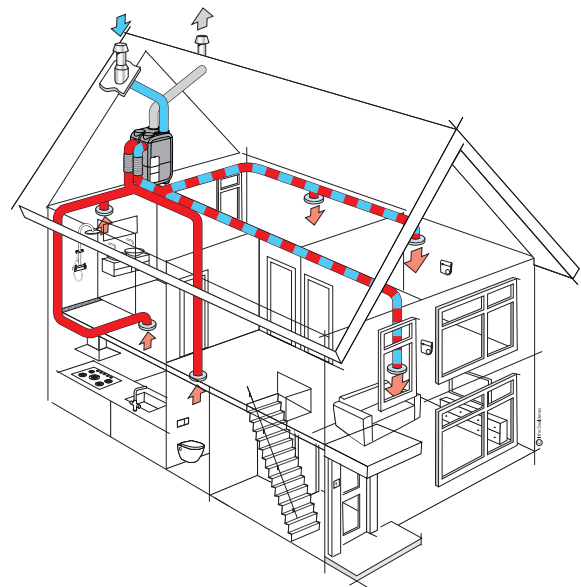
## Belangrijkste kenmerken:

- Capaciteit 350 m<sup>3</sup>/h bij 100 Pa
- Rendement 89,3%
- Standaard uitgerust met een ingebouwde bypass- en vorstklep
- Eenvoudig uit te breiden met meerdere sensoren, bedieningen en de Spider Klimaatthermostaat



# HRU 400 – WTW-unit met 400 m<sup>3</sup>/h bij 200 Pa

De HRU 400 is een unit die geschikt is voor woningen en appartementen waar een grotere capaciteit nodig is. Met een debiet van 400 m<sup>3</sup>/h bij 200 Pascal is dit een zeer krachtige WTW-unit. Met een rendement van 88,4%, een A+ label en een doordachte slimme opbouw van de unit is de HRU 400 een hoogwaardige WTW-unit. De HRU 400 heeft naast zijn goede prestaties een zeer laag geluid naar de woning; slechts 55 dB(A), op het werkpunt van 400 m<sup>3</sup>/h bij 100 Pascal.



## Gemak

Kenmerkend aan de WTW-unit is het installatie- en servicegemak, een lichtgewicht toestel (23 kg) met een unieke plaatsingsmogelijkheid direct op de grond. De voormonteerde droogsifon met flexibele aansluitlang kan zowel naar links of rechts gedraaid worden. De WTW-unit plaatsen, kanalen en condenslang monteren en de stekker erin. Plaatsing van de unit op pootjes en aan de wand behoort ook tot de mogelijkheden.

De HRU 400 is smal van stuk met een breedte van slechts 58 cm. Het gemak wordt verder vertaald met één unit geschikt voor meerdere toepassingen.

## Verschillende opstellingsmogelijkheden



Plaatsing direct op de grond



Staand op pootjes



Hangend aan de wand

De WTW-unit heeft een volledig automatische bypassregeling en vorstklep. De bypassregeling zorgt ervoor dat wanneer het in de zomer buiten warm is de verse toegevoerde lucht niet extra voorverwarmd wordt door de afgevoerde lucht. Hiermee blijft de woning langer koel. De vorstklep is ervoor om te voorkomen dat de warmtewisselaar invriest wanneer de temperatuur in de winter daalt. De unit is in te regelen met de App. Ook is de unit uitgerust met een modbusaansluiting voor externe communicatie en een extra pulseteller ingang voor externe energiemeting.

### Nog slimmer ventileren

Deze WTW-unit kan op zichzelf worden toegepast, maar ook als onderdeel van een vraaggestuurd ventilatiesysteem. Dit levert nog een extra energie-

besparing op, omdat alleen daar wordt geventileerd waar dit het meest noodzakelijk is. De HRU 400 kan worden gekoppeld aan meerdere draadloze RFT CO<sub>2</sub>-sensoren en kan bediend worden met een RFT/RFT-N Auto bediening, maar ook met de Spider Base.

### Belangrijkste kenmerken

- Capaciteit 400 m<sup>3</sup>/h bij 200 Pa
- Rendement 88,4%
- De laagste prijs
- Laagste geluidsniveau naar de toevoer van de woning, 55 dB(A)
- Unieke plaatsingsmogelijkheid, direct op de grond
- Inbedrijfstellen via App

# Slimme zoneringsmogelijkheden met de HRU 400

Zonering aanbrengen binnen ventilatie-oplossingen biedt extra voordelen. Door middel van zoneren wordt er gericht geventileerd in de woon- en/of

slaapzone. Dit is energiezuiniger, reduceert geluid en zorgt voor een beter en gezond binnenklimaat waar het op dat moment nodig is.



## HRU 400 DuoZone

De HRU 400 is in een DuoZone oplossing beschikbaar. De HRU 400 DuoZone zoneert op de toevoer naar de woon- en slaapzone. De zonekleppen worden hierbij direct op de WTW-unit of in het kanaal geplaatst. In de woonkamer en in de hoofdslaapkamer wordt een CO<sub>2</sub>-sensor opgehangen. Uiteraard kan deze oplossing ook uitgebreid worden met CO<sub>2</sub>-sensoren in de overige slaapkamers.



#### **HRU 400 QuattroZone**

Bij een DuoZone oplossing wordt er gezoneerd op de toevoer van ventilatielucht op basis van CO<sub>2</sub>-metingen in de woonkamer en hoofdslaapkamer. Met de HRU 400 QuattroZone oplossing kan er ook op de afvoer in de keuken en in de natte ruimtes (badkamer, toilet en/of wasruimte) gezoneerd worden. Wanneer er in de woonkamer geen mensen zijn wordt daar minder geventileerd. Hetzelfde geldt voor de slaapzone. Het zoneren gebeurt door middel van vier zonekleppen op de toe- en afvoer van de HRU 400. Uiteraard staat de zoneklep nooit helemaal dicht en wordt er altijd minimaal geventileerd. De HRU 400 QuattroZone oplossing is nog energiezuiniger en tevens wordt het toch al lage geluidsniveau van de WTW-unit nog lager. Dit resulteert in een optimaal binnenklimaat waar het op dat moment nodig is.

# Technische gegevens

## Technische specificaties

Technische specificaties	HRU ECO 200	HRU ECO 300 (DUO Zone)	HRU ECO 350	HRU 400
Capaciteit	200 m <sup>3</sup> /h @ 100 Pa max., 150 m <sup>3</sup> /h @ 150 Pa max.	300 m <sup>3</sup> /h @ 100 Pa max., 268 m <sup>3</sup> /h @ 150 Pa max.	350 m <sup>3</sup> /h @ 100 Pa max., 325 m <sup>3</sup> /h @ 150 Pa max.	400 m <sup>3</sup> /h @ 200 Pa max
Lengte x breedte x diepte	916 x 597 x 290 mm	1036 x 655 x 400 mm	848 x 730 x 477 mm	1070 x 640 x 580 mm
Plaatsings- mogelijkheden	wand, vloer en plafond	wand, vloer, plafond en knieschot	wand	wand, vloer en poten
Gewicht	12 kg	35 kg	24 kg	23 kg
Filters	standaard: G3 / ≥ 45 % ISO Coarse vervangbaar door: G4 / ISO Coarse 65% F7 / ISO ePM1 70% (eerste set gratis)	omkeerbaar (=2 x levensduur filter) standaard: G3 / ≥ 45 % ISO Coarsevervangbaar door: G4 / ISO Coarse 65% F7 / ISO ePM1 70%(eerste set gratis)	standaard: G3 / ≥ 45 % ISO Coarse vervangbaar door: G4 / ISO Coarse 65% F7 / ISO ePM2,5 70% (eerste set gratis)	ISO Coarse 65% (G4)
Aansluitingen boven	1 st. van buiten, 1 st. naar buiten, 1 st. uit woning, 1 st. naar woning	1 st. van buiten, 1 st. naar buiten, 1 st. uit woning, 1 st. naar woning en 1 st. t.b.v. vorstklep	hoogbouw: 1 st. van buiten, 1 st. naar buiten, 1 st. uit woning en 1 st. naar woning laagbouw: 1 st. van buiten, 1 st. naar buiten en 1 st. uit woning	4x Ø 180 inwendig
Aansluitingen onder	2 st. condensafvoer	1 st. uit woning, 1 st. naar woning en 1 st. condensafvoer	hoogbouw: 1 st. uit woning en 1 st. condensafvoer laagbouw: 1 st. uit woning, 1 st. naar woning en 1 st. condensafvoer	2x Ø 180 inwendig
Maatvoering aansluitingen	Ø125/Ø150mm	Ø150/Ø160 mm, leeksafe aan te sluiten	Ø150/Ø180 mm	Ø180 mm
Thermisch rendement	87,03%	91,2%	89,3%	88,4%
Massabalans	nee	ja	nee	ja
Bypassregeling	automatisch zelfregelend via geïntegreerde bypassklep	automatisch zelfregelend via geïntegreerde bypassklep	automatisch zelfregelend via geïntegreerde bypassklep	automatisch zelfregelend via geïntegreerde bypassklep
Vorst-beveiliging	extern te realiseren, o.a. met externe vorstklep	automatisch zelfregelend via geïntegreerde vorstklep	automatisch zelfregelend via geïntegreerde vorstklep	automatisch zelfregelend via geïntegreerde vorstklep
Maximaal opgenomen vermogen	max. 99 W (43 W Ecodesign werkpunt)	max. 102 W (40 W Ecodesign werkpunt)	max. 154 W (65 W Ecodesign werkpunt)	max. 230W

Technische specificaties	HRU ECO 200	HRU ECO 300 (DUO Zone)	HRU ECO 350	HRU 400
Voeding-aansluiting	230 V 50 Hz, eurostekker of perilex stekker	230 V 50 Hz, randaarde stekker of perilex stekker. HRU ECO 300 DUO Zone alleen verkrijgbaar met randaarde stekker.	230 V 50 Hz, randaarde stekker of perilex stekker	230 V 50 Hz, randaarde stekker
RF-communicatie	volledig geïntegreerd	volledig geïntegreerd	volledig geïntegreerd	volledig geïntegreerd
Wifi	n.v.t.	n.v.t.	n.v.t.	volledig geïntegreerd
Display	n.v.t.	verplaatsbaar, 90 graden draaibaar	n.v.t.	2 knoppen en 2 leds
Vuilfilter-indicatie	middels LED	middels display	middels LED	middels LED
Bedienbaar met	RFT bedieningen en -sensoren	RFT bedieningen en -sensoren	RFT bedieningen en -sensoren	App, RFT bedieningen en -sensoren
Energielabel zonder sensoren	A	A+	A	A+
Energielabel met 1 of meerdere sensoren	A+	A+	A+	A+
Geschikt voor DuoZone	Nee	Ja	Nee	Ja
Geschikt voor QuattroZone	Nee	Nee	Nee	Ja

## Overzicht artikelnummers

Artikelnummer	Type	Omschrijving
03-00407	HRU ECO 200 E	WTW 200 met eurostekker
03-00408	HRU ECO 200 P	WTW 200 met Perilex stekker
03-00500	HRU ECO 300 R	WTW 300 met randaarde stekker
03-00630	HRU ECO 300 R (per 1 april 2021)	WTW 300 met randaarde stekker, geschikt voor zonering
03-00501	HRU ECO 300 P	WTW 300 met Perilex stekker
03-00502	HRU ECO 300 R DZ	WTW 300 met randaarde stekker DuoZone; 2 zones op toevoer
03-00389	HRU ECO 350 LR	WTW 350 laagbouw met randaarde stekker
03-00390	HRU ECO 350 LP	WTW 350 laagbouw met Perilex stekker
03-00391	HRU ECO 350 HR	WTW 350 hoogbouw met randaarde stekker
03-00392	HRU ECO 350 HP	WTW 350 hoogbouw met Perilex stekker
03-00584	HRU 400	WTW 400 met randaarde stekker
03-00632	HRU 400 (per 1 april 2021)	WTW 400 met randaarde stekker geschikt voor zonering
04-00123	HRU 300 DuoZoneset	DuoZone set HRU ECO 300
04-00124	HRU 400 DuoZoneset	DuoZone set HRU 400
04-00125	HRU 400 QuattroZoneset	QuattroZone set HRU 400
04-00089	Optima <sup>2</sup> -set	2x RFT CO <sub>2</sub> -sensoren en 1x RFT Auto bediening



## Nog slimmer ventileren

### Sensoren

Alle vier de HRU types zijn uit te breiden met diverse RFT bedieningen en RFT-sensoren, zoals de CO<sub>2</sub>-sensor en de RV-sensor. Een CO<sub>2</sub>-sensor meet bijvoorbeeld hoeveel CO<sub>2</sub> aanwezig is in een ruimte (op basis van het aantal aanwezige personen) en zal op basis daarvan het ventilatieniveau aanpassen. De RV-sensor reageert wanneer er bijvoorbeeld gedoucht wordt in de badkamer. Ventileren was nog nooit zo gemakkelijk. Ook is er een universele Optima<sup>2</sup>-set beschikbaar.

### Bediening van de HRU's

De HRU's uitgevoerd met een Perilex stekker kunnen worden bediend met een bedrade driestandenschakelaar of de RFT/RFT-N Auto bediening. Op de WTW-units die zijn uitgevoerd met een eurostekker kunnen alleen RFT bedieningen worden aangesloten. Stand 1 wordt ingesteld als er niemand thuis is of slechts één persoon. Stand 2/autostand wordt ingesteld als er meerdere personen thuis zijn. Stand 3 wordt ingesteld als er gekookt of gedoucht wordt of als er een grote groep mensen aanwezig is in de woning (bijvoorbeeld tijdens een feestje). Met de timerfunctie kan de WTW-unit tot maximaal 30 minuten nadraaien. Wanneer het systeem op basis van sensoren werkt moet de ventilatie in de Auto stand worden gezet.





RFT Auto bediening



RFT-N Auto bediening



RFT CO<sub>2</sub>-sensor



RV-sensor



Optima<sup>2</sup>-set

### Optima<sup>2</sup>-set

Itho Daalderop heeft 1 universele set met sensoren gemaakt, waar een RFT Auto bediening en twee CO<sub>2</sub>-sensoren in een handige verpakking zijn gevoegd. Deze set, samen met één van de WTW-oplossingen van Itho Daalderop, zorgt ervoor dat de woning vraaggestuurd geventileerd wordt in de woonkamer en de hoofdslaapkamer. Het Optima<sup>2</sup>-pakket heeft hiervoor, in combinatie met 1 van de 4 WTW-units van Itho Daalderop,

een gelijkwaardigheidsverklaring gekregen en voldoet hiermee aan de nieuwe eisen, geldend per 1 oktober 2018. Hiermee kunt u tevens een woning met een bestaande WTW-unit (indien deze geschikt is voor het aansluiten van sensoren) upgraden naar een comfortabeler, gezonder en energiezuinig binnenklimaat.

# Een comfortabel, gezond én energiezuinig binnenklimaat

**Een comfortabel, gezond én energiezuinig binnenklimaat is voor veel Nederlanders helaas geen vanzelfsprekendheid. Itho Daalderop heeft alles in huis voor het optimale binnenklimaat: een aangename temperatuur, voldoende warm water en gezonde binnenlucht.**

## **Duurzame verwarming, het hart van uw comfort**

Wilt u in één keer of in stappen naar een energiezuinig en duurzaam huis? In de oudere, vaak minder goed geïsoleerde woningen is stap voor stap verduurzamen een goede keus. In dat geval bespaart u met een hybride warmtepomp al direct fors op uw gasverbruik. In het voor- en naseizoen wordt de woning zelfstandig door de warmtepomp verwarmd en de cv-ketel springt bij als het echt koud is. Itho Daalderop heeft een warmtepomp in het assortiment die enkel bestaat uit een binnendeel en die werkt met elk merk en type cv-ketel.

Wanneer u nu of op termijn naar all-electric wilt overstappen, is een warmtepomp met meer vermogen nodig. Met onze split-unit range (die gebruik maakt van buitenlucht als bron) kunnen nagenoeg alle woningen van het aardgas af, met behoud van comfort. Deze warmtepompen kunnen zowel koelen als verwarmen.

Als u een nieuwe woning bouwt of wanneer u alleen de best presterende warmtepomp in uw woning wilt, kies dan voor onze grondgebonden warmtepomp die geheel op basis van bodemenergie uw huis verwarmt en koelt. Dit is de best presterende én best verkochte warmtepomp van Nederland.

## **Nooit meer wachten op warm water**

Bent u het beu om te wachten op warm water in uw keuken? Dan kunt u een Close-in keukenboiler overwegen. Op deze manier ontziet u uw cv-ketel of het voorraadvat van uw warmtepomp en kunt u besparen op water en energie. Heeft uw woning

een boiler en wilt u uw tapwater voor badkamer- en keukengebruik duurzamer verwarmen? Dan is een Smartboiler wellicht iets voor u. Deze slimme boiler past het verwarmen van het water aan op het verbruikspatroon.

## **Goede ventilatie betekent gezonde lucht en energie besparen**

Ventilatie is een essentieel onderdeel van het binnenklimaat en wordt vaak vergeten of onderschat. Dit terwijl het een belangrijke voorwaarde is voor een comfortabel, gezond en energiezuinig binnenklimaat, zeker bij steeds beter geïsoleerde woningen. Vochtige ruimtes zijn niet alleen ongezond, maar kosten ook meer energie om te verwarmen dan niet vochtige ruimtes.

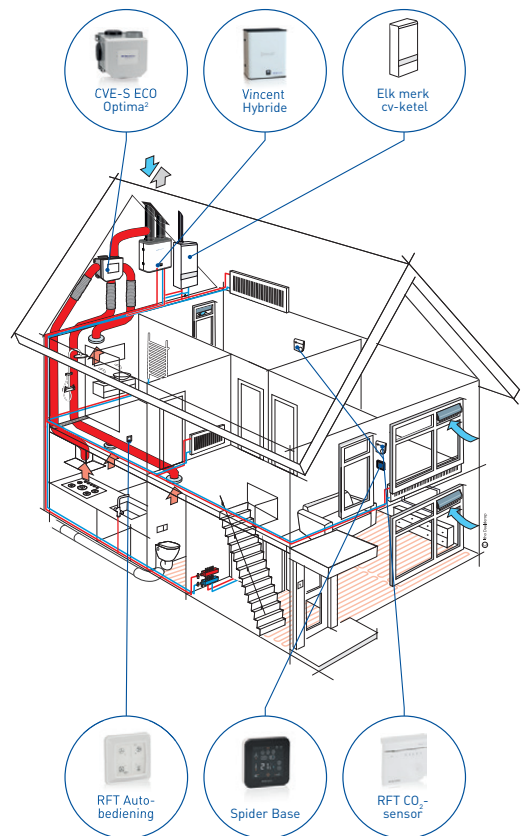
Voor bestaande woningen is de CVE-S ECO met geïntegreerde vochtsensor een veel toegepaste oplossing. Eventueel uit te breiden met CO<sub>2</sub>-sensoren voor ventilatie naar behoefte. Voor woningen die gerenoveerd worden of nieuwbouw is een warmteterugwinunit zoals de HRU de beste keuze. De HRU gebruikt de warmte uit de afgevoerde lucht om de toegevoerde lucht te verwarmen. Dit is niet alleen zeer energiezuinig maar ook uiterst comfortabel.

Ventileren wordt nog makkelijker door sensoren of zonering toe te passen. Doel hiervan is: het ventileren op het juiste moment, in de juiste hoeveelheid en op de juiste plek in de woning.

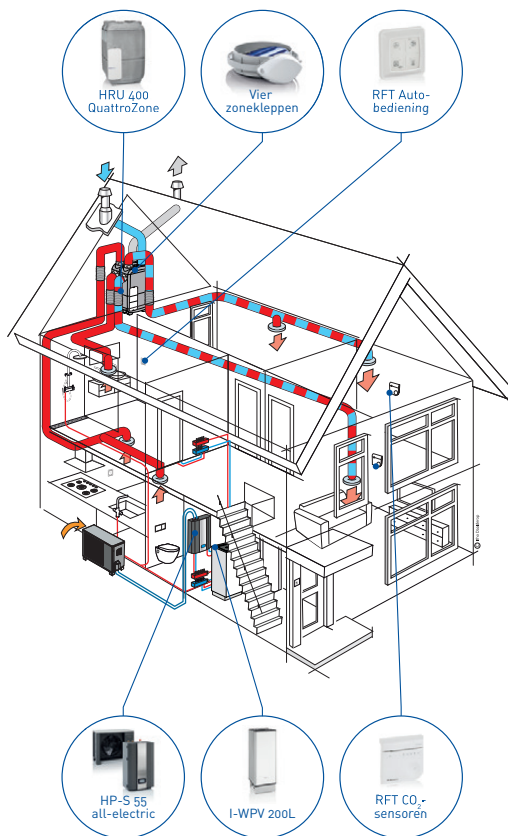
**Itho Daalderop: alles in huis voor een comfortabel, gezond en energiezuinig binnenklimaat**

# Onze duurzame oplossingen

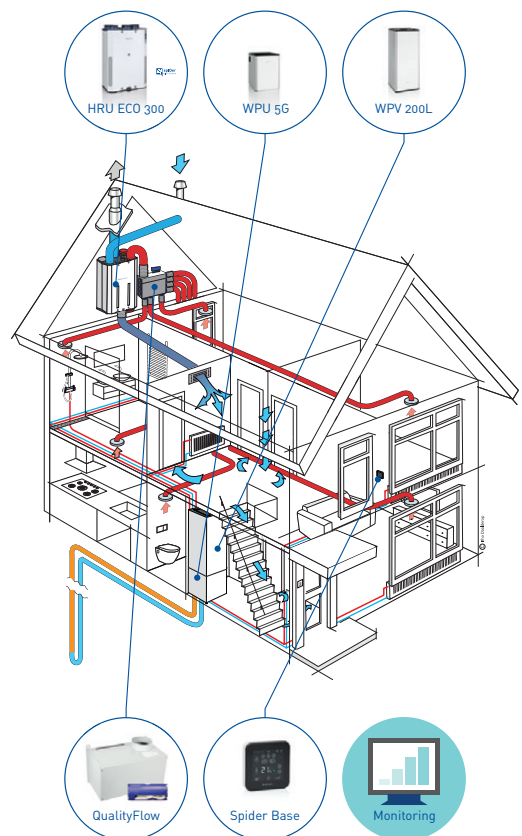
Of u nu in één keer uw huis naar het allerhoogste energielabel wilt krijgen of in stapjes, Itho Daalderop heeft alles in huis voor een energiezuinig, comfortabel en gezond binnenklimaat. Uw installateur of een energie-adviseur kan verschillende opties voor u uitrekenen; niet alleen qua benodigde systemen maar ook of er eventuele aanpassingen aan uw woning nodig zijn. Vergeet ook niet naar de actuele subsidies te vragen. Veel succes met het verduurzamen van uw woning!



Woning met hybride verwarming (cv-ketel en warmtepomp (Vincent Hybride) en mechanische ventilatie (CVE).



Woning met all-electric verwarming op basis van lucht/water warmtepomp (HP-S) (eventueel mogelijkheid tot koelen), voorraadvat (I-WPV) en ventilatie (HRU) met warmteterugwinning (4 zones).



Woning met all-electric verwarming op basis van water/water warmtepomp (WPU) met standaard mogelijkheid tot koelen, voorraadvat (WPV) en vraaggestuurde ventilatie (HRU) per ruimte (QualityFlow).

# Onze uitdaging: een comfortabel, gezond én energiezuinig binnenklimaat

Itho Daalderop streeft ernaar om mensen plezieriger te laten wonen, werken en leven - met een assortiment dat bestaat uit verwarmings-, tapwater-, ventilatie- en regeltechniekoplossingen. Met deze innovatieve producten en systemen zorgen we voor een comfortabel, gezond en energiezuinig binnenklimaat. Wij maken energieneutraal wonen - volgens de klimaateisen van morgen - vandaag al mogelijk. De ogenschijnlijke tegenstrijdigheid tussen een comfortabel, gezond en energiezuinig binnenklimaat fascineert ons. De combinatie is onze uitdaging. Climate for life.

## Verkooppunten

Itho Daalderop heeft een landelijk netwerk van verkooppunten. Zij zijn specialisten op het gebied van Itho Daalderop-producten en hebben jarenlange ervaring met ons assortiment en diensten, kunnen u voorzien van goede adviezen bij uw wensen en woonsituatie en installeren en onderhouden onze producten voor u. Kijk op [www.ithodaalderop.nl](http://www.ithodaalderop.nl) voor een verkoop- of servicepunt bij u in de buurt.

Registreer uw product en ontvang 5 jaar garantie.



## Itho Daalderop

Admiraal de Ruyterstraat 2  
3115 HB Schiedam  
E [info@ithodaalderop.nl](mailto:info@ithodaalderop.nl)  
I [www.ithodaalderop.nl](http://www.ithodaalderop.nl)



Website



Verkooppunten



Garantievoorwaarden